

ГОСУДАРСТВЕННЫЙ КОМИТЕТ ПО ИМУЩЕСТВУ РЕСПУБЛИКИ БЕЛАРУСЬ

ТЕХНИЧЕСКИЙ ПАСПОРТ

на здание

Глубокский филиал Республиканского унитарного предприятия "Витебское агентство по государственной регистрации и земельному кадастру"

(наименование организации по государственной регистрации недвижимого имущества, прав на него и сделок с ним)

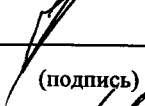
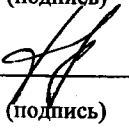

Наименование: Многоквартирный жилой дом

Назначение: 2 11 01 - Здание многоквартирного жилого дома

Инвентарный номер: 220/С-15275

Адрес: 211800, Республика Беларусь, Витебская обл., Глубокский р-н, г. Глубокое, ул. Железнодорожная, 24А

Составлен по состоянию на: 05.09.2018

Составил	<u>16.01.2019</u> (дата)	 (подпись)	<u>Я.П. Хуцкий</u> (инициалы, фамилия)
Проверил	<u>30.01.2019</u> (дата)	 (подпись)	<u>Д.О. Трусевич</u> (инициалы, фамилия)
Уполномоченное должностное лицо	<u>30.01.2019</u> (дата)	 (подпись)	<u>Г.Э. Бабкевич</u> (инициалы, фамилия)

М.П.

Отметки

1. Общие сведения о здании

1. Кадастровый номер земельного участка	221550100001001597 (0.1832)
2. Литер	A2/к
3. Количество надземных этажей, шт.	2
4. Количество подземных этажей, шт.	1
5. Год постройки (дата приемки в эксплуатацию)	1982
6. Год реконструкции	-
7. Физический износ, %	31
8. Объем здания, куб.м	2954
9. Наружная площадь (площадь застройки), кв.м.	378 (424)
10. Общая площадь здания, кв.м	886.9
11. Нормируемая площадь здания, кв.м	-
12. Количество нежилых изолированных помещений, шт.	0
13. Общая площадь нежилых изолированных помещений, кв.м	-
14. Нормируемая площадь нежилых изолированных помещений, кв.м	-
15. Количество жилых изолированных помещений (квартир), шт.	12
16. Жилая площадь жилого дома (общежития, жилого здания специального назначения), кв.м	245.8
17. Общая площадь жилых помещений (квартир) жилого дома, кв.м	444.7
18. Общая площадь квартир по СНБ, кв.м	-
19. Общая площадь жилых помещений общежития, жилого здания специального назначения, кв.м	-
20. Общая площадь помещений общежития, жилого здания специального назначения, кв.м	-
21. Площадь балконов, лоджий, террас и т.п. без учета коэффициентов, кв.м	-
22. Площадь балконов, лоджий, террас и т.п. жилых помещений с учетом коэффициентов, кв.м	-
23. Количество машино-мест, шт.	0
24. Площадь машино-мест, кв.м	-
25. Вид конструкции здания	Бескаркасная
26. Материал наружных стен	Кирпич

2. Сведения о стоимости

Вид стоимости	Дата определения (год уровня цен)	Стоимость, руб.	Документ о стоимости
1	2	3	4
Нет сведений	-	-	-

3. Распределение помещений и их площадей

3.1. По жилым помещениям

Наименование	Распределение квартир по числу комнат										Жилые помещения в общественных организациях	Жилые помещения в жилых зданиях специального назначения	Иные жилые помещения	Всего	
	Итого														
	однокомнатные	двухкомнатные	трехкомнатные	четырёхкомнатные	пятикомнатные	более пяти комнат	итого	Жилые помещения в общественных организациях	Жилые помещения в жилых зданиях специального назначения	Иные жилые помещения					
1	2	3	4	5	6	7	8	9	10	11	12				
Количество жилых помещений (квартир), шт.	10	1	1	-	-	-	12	-	-	-	-	-	-	-	-
Количество жилых комнат, шт.	10	2	3	-	-	-	15	-	-	-	-	-	-	-	-
Жилая площадь, кв. м	188.2	29.3	28.3	-	-	-	245.8	-	-	-	-	-	-	-	-
Общая площадь жилых помещений (квартир) жилого дома, кв. м	345.8	44.9	54.0	-	-	-	444.7	-	-	-	-	-	-	-	-
Общая площадь жилых помещений общежития (жилого здания специального назначения), кв. м	-	-	-	-	-	-	-	-	-	-	-	-	-	-	-
Общая площадь квартир по СНБ, кв. м	-	-	-	-	-	-	-	-	-	-	-	-	-	-	-
Общая площадь здания, кв. м	345.8	44.9	54.0	-	-	-	444.7	-	-	-	-	-	-	-	-

3.2. По нежилым помещениям

Назначение	быт.	всп. нежил.	Всего
1	2	3	4
Нормируемая площадь, кв. м			
Общая площадь, кв.м	13.2	420.1	433.3

3.3. Благоустройство жилых помещений

Наименование показателя	Отопление				Водопровод	Канализация		Горячее водоснабжение	Ванны (души)	Газ (газоснабжение)	Напольные электротопилы (варочные панели)
	Центральное					центральная (уличная)	местная				
	печное	от ТЭЦ или групповой (районной) котельной	от индивидуальных отопительных устройств на _____	Тв.г.12.							
1	2	3	4	5	6	7	8	9	10	11	
Количество изолированных жилых помещений (квартир), шт.	-	-	Тв.г.12.	12	12	-	12	12	12	-	
Общая площадь жилых помещений, кв. м	-	-	Тв.г.444.7.	444.7	444.7	-	444.7	444.7	444.7	-	

4. Техническое описание
4.1 Техническое описание здания

№ п/п	Наименование конструктивных элементов и инженерных систем	Описание конструктивных элементов и инженерных систем
1	2	3
1	Фундамент	Блоки железобетонные
2	Наружные стены	Кирпичи
3	Внутренние стены	Кирпичи
4	Перегородки	Кирпичи
5	Перекрытия	Плита железобетонная
6	Крыша (кровля)	Рулонные кровельные материалы
7	Полы	Линолеум, Древесноволокнистые плиты (ДВП), Доска , Ламинированные панели , Плитка Наличие теплых полов: Нет
8	Окна	ПВХ профиль, Деревянный профиль
9	Двери, ворота	Деревянные изделия, Металл
10	Отделочные работы:	-
10.1	наружная отделка стен	Нет
10.2	внутренняя отделка	Оштукатурено, Оклейка обоями
11	Инженерные системы:	-
11.1	отопление	Котел на твердом топливе
11.2	водопровод и канализация:	-
11.2.1	холодное водоснабжение	Централизованная система
11.2.2	канализация	Централизованная система
11.2.3	горячее водоснабжение	Автономная система
11.2.4	ванны, душ	Ванна , Душевая кабина , Умывальник (раковина), Унитаз
11.3	система электрооборудования:	-
11.3.1	электропитание	Централизованная система
11.3.2	подключение электроплит	Есть
11.4	газоснабжение	Автономная система
11.5	вентиляция	Вентиляция с естественным побуждением
11.6	мусоропровод	Нет
11.7	лифты	Нет
11.8	иные	Нет
12	Прочие	Отмостка, Пандус(ы), Крыльцо(а)

4.2 Техническое описание основных строений, их составных элементов и принадлежностей

Литер	Наименование	Год постройки (дата приема в эксплуатацию)	Износ, %*	Площадь, кв.м.**	Объем, куб.м	Описание конструктивных элементов и инженерных систем***															
						Фундамент	Стены	перегородки	перекрытия	крыша	полы	окна	двери, ворота	отделка	отопление	водопровод	канализация	электро- снабжение	газо- снабжение	иные	прочие
1	2	3	4	5	6	7	8	9	10	11	12	13	14	15	16	17	18	19	20	21	22
A2/к	Многоквартирный жилой дом	1982	31	362 (405)	2136	-	-	-	-	-	-	-	-	-	-	-	-	-	-	-	-
(A2/к)	Подвал	1982	31	362 (0)	818	бл. ж/б	бл. ж/б	кирп.	плит. ж/б	-	бет.	дер. изд.	дер. изд.	нет	нет	нет	нет	есть	нет	нет	нет
1	Котельная	(14.11.2018)	0	16 (19)	38	бут.	бл. гс/к	нет	дер.	волн. шифер	бет.	дер.	дер.	нет	есть	есть	есть	есть	нет	нет	нет
а	Дымовая труба	-	-	-	-	-	-	-	-	-	-	-	-	-	-	-	-	-	-	-	-

Дымовая труба: Материал: Металл. Высота: 6.50 м. Диаметр: 225 мм. Материал фундамента: Железобетон.

* Для незавершенных строений указывается готовность, %.

** Указывается наружная площадь и площадь застройки, а в отношении погребов и т.п. – площадь по внутреннему периметру.

*** По основному строению описание конструктивных элементов и инженерных систем в данной таблице не приводится.

При внесении сведений по сооружениям графы 5 – 22 объединяются.

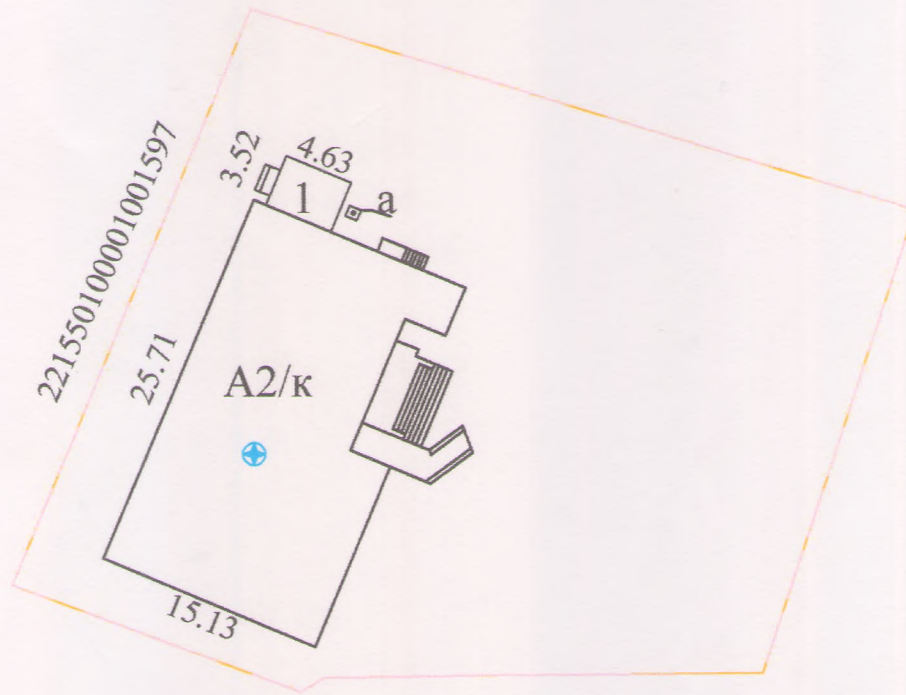
Примечание:

Количество страниц технического паспорта : 5

Приложение: 1. Ситуационный план на 1 л.; 2. поэтажные планы на 1 л.

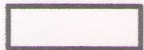


Ситуационный план



ул. Железнодорожная

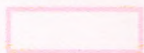
Условные обозначения:



Контур строения

A 2/к

Литер строения



Земельный участок

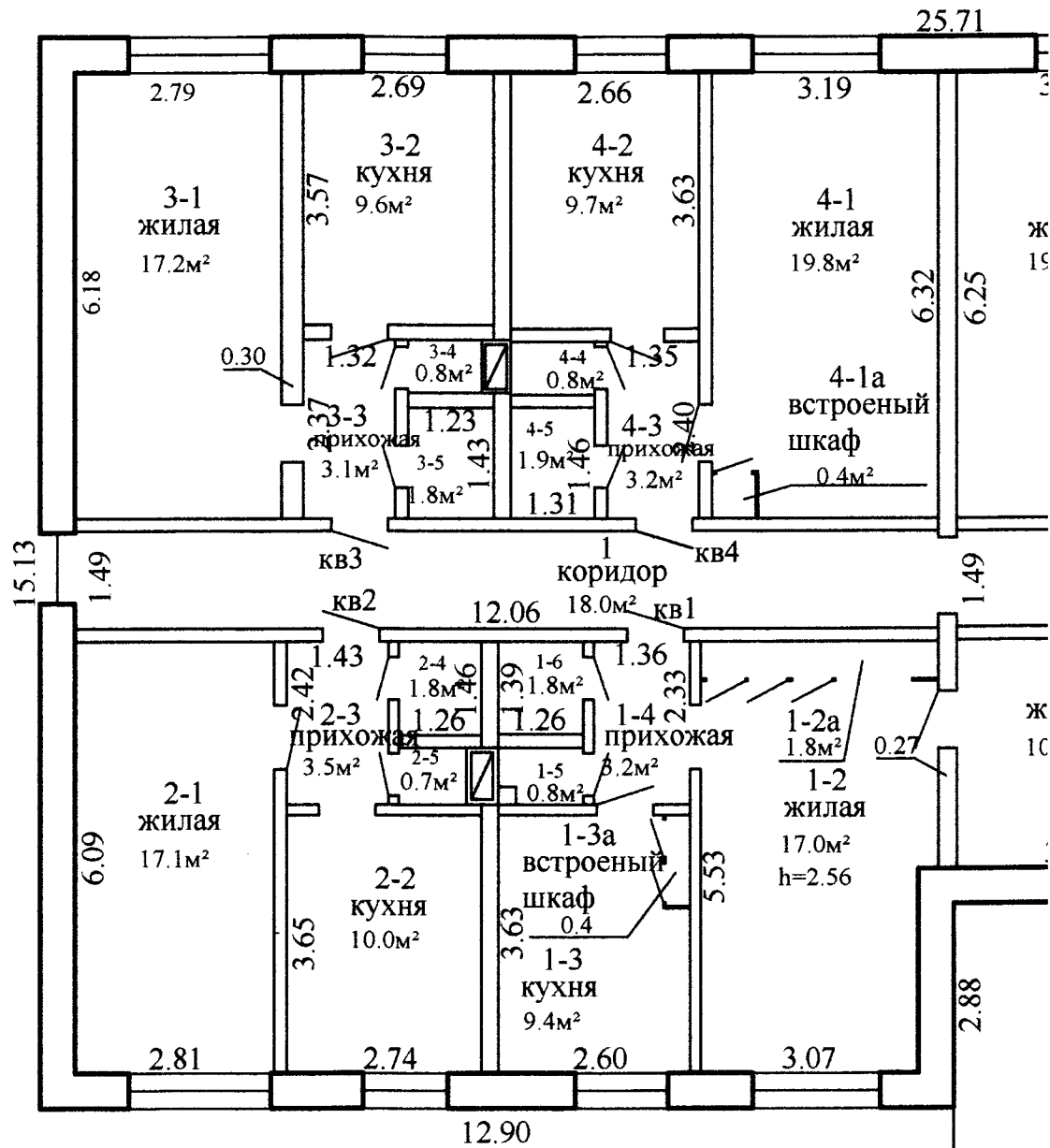
221550100001001597

Кадастровый номер земельного участка



Геокод объекта

Глубокский филиал РУП "Витебское агентство по государственной регистрации и земельному кадастру"			
Многоквартирный жилой дом			
211800, Республика Беларусь, Витебская обл., Глубокский р-н, г. Глубокое, ул. Железнодорожная, 24А			
Система координат: 1963 года			
Составлен по состоянию на: 05.09.2018			
Масштаб	Лист 1	Листов 1	Стр. 1
1:500	Инициалы, Фамилия	Подпись	Дата
Составил	Я.П.Хуцкий		30.01.2018
Изготовил	Я.П.Хуцкий		30.01.2018
Проверил	Д.О.Трусевич		30.01.2019



Кв. 1 29.3м²
44.9м²
44.9м²

Кв. 3 17.2м²
32.5м²
32.5м²

Кв. 5 19.3м²
35.2м²
35.2м²

Кв. 2 17.1м²
33.1м²
33.1м²

Кв. 4 20.2м²
35.8м²
35.8м²

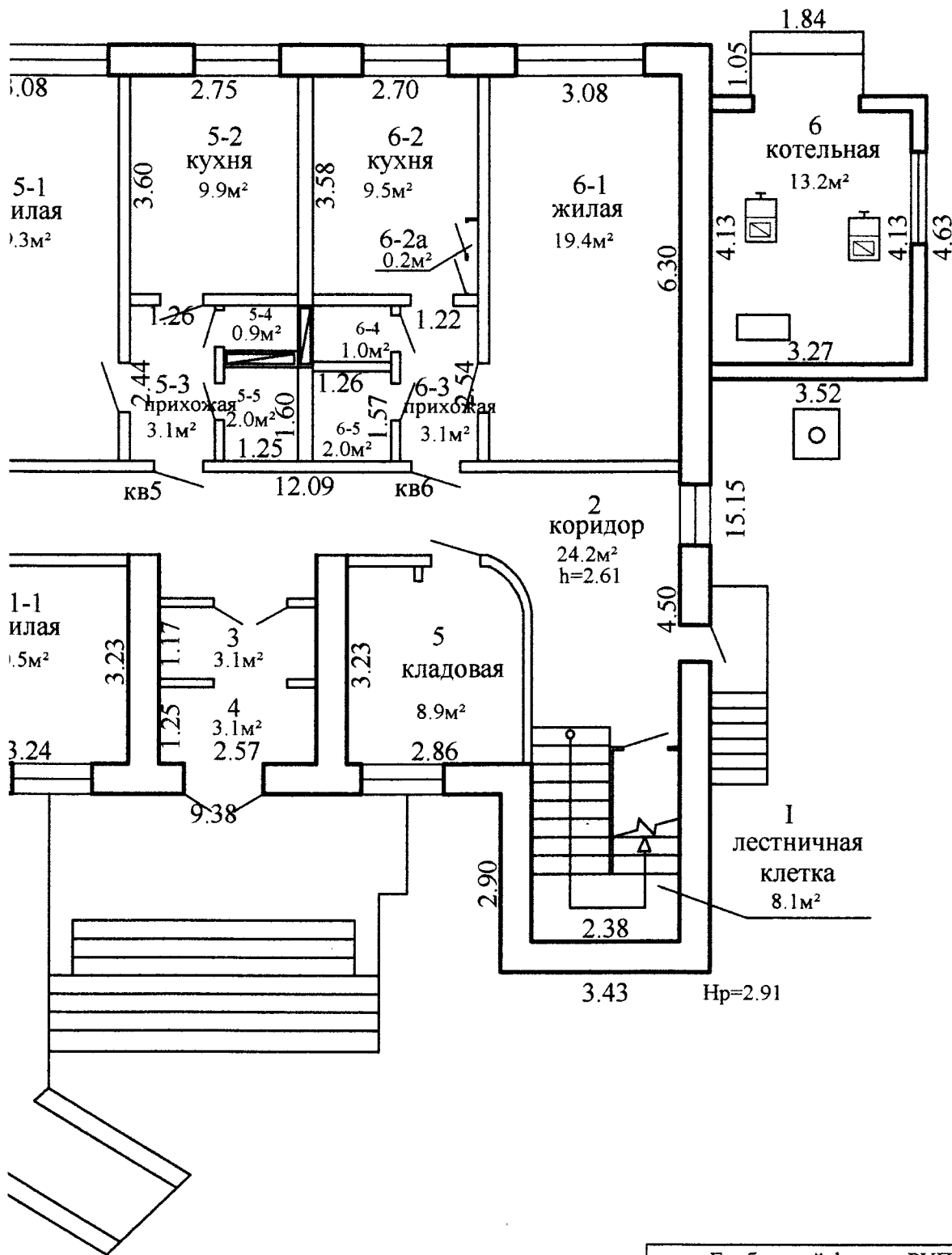
Кв. 6 19.4м²
35.2м²
35.2м²

S= 122.5м² жилая пл-дь
1ЭТ 216.7м² общая пл-дь жил/пом
216.7м² общая пл-дь
295.3м² общая пл-дь (с коридо

S= 245.8м² жилая пл.
общ 444.7м² общая пл. жилых пом.
444.7м² общая пл.
886.9м²общая пл. (с лест. кл-ами

ажный план
Этаж: 1

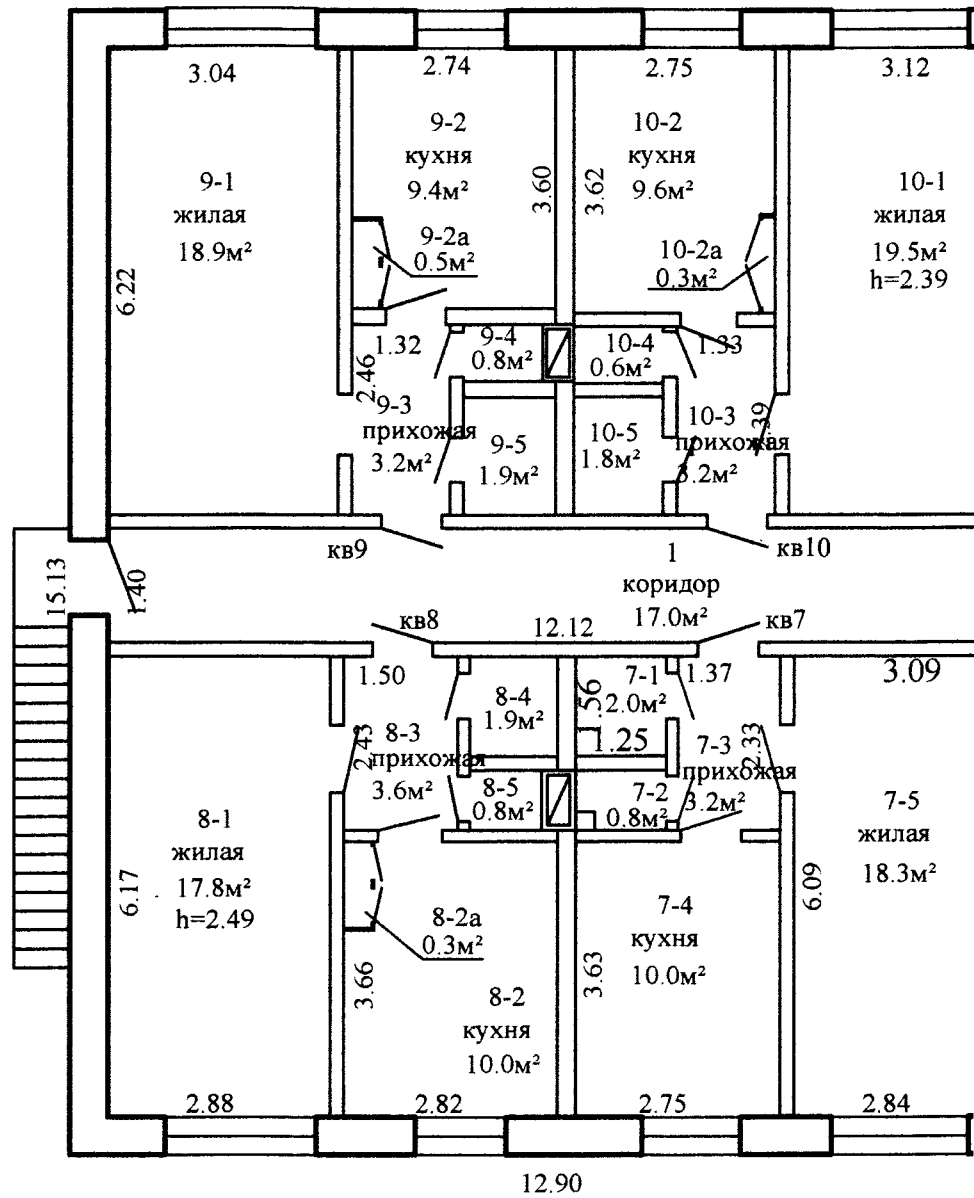
Приложение 2



р,лестн/кл)

и, коридор.с подвалом)

Глубокский филиал РУП "Витебское агентство по государственной регистрации и земельному кадастру			
Многоквартирный жилой дом			
211800, Республика Беларусь, Витебская обл., Глубокский р-н, г. Глубокое, ул. Железнодорожная, 24А			
Литер А2/к	Секция (подъезд): -	Этаж: 1	
Составлен по состоянию на: 05.09.2018			
Масштаб	Лист 2	Листов 3	Стр. 2
1:100	Инициалы, Фамилия	Подпись	Дата
Составил	Я.П.Хуцкий	<i>[Signature]</i>	30.01.2019
Изготовил	Я.П.Хуцкий	<i>[Signature]</i>	30.01.2019
Проверил	Д.О.Трусевич	<i>[Signature]</i>	30.01.2019



кв. 7 28.3м²
54.0м²
54.0м²

кв. 8 17.8м²
34.4м²
34.4м²

кв. 9 18.9м²
34.7м²
34.7м²

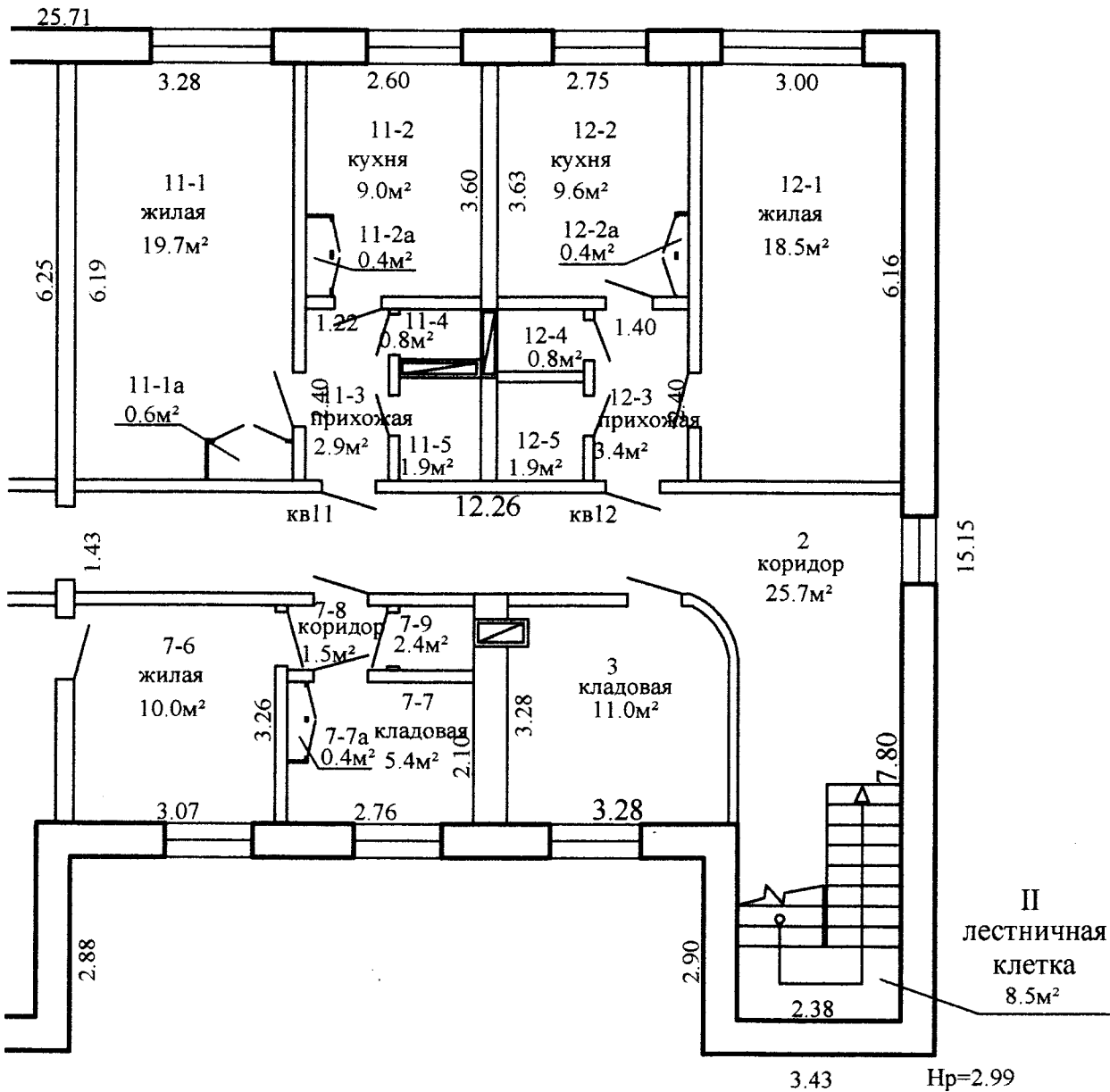
кв. 10 19.5м²
35.0м²
35.0м²

кв. 11 20.3м²
35.3м²
35.3м²

кв. 12 18.5м²
34.6м²
34.6м²

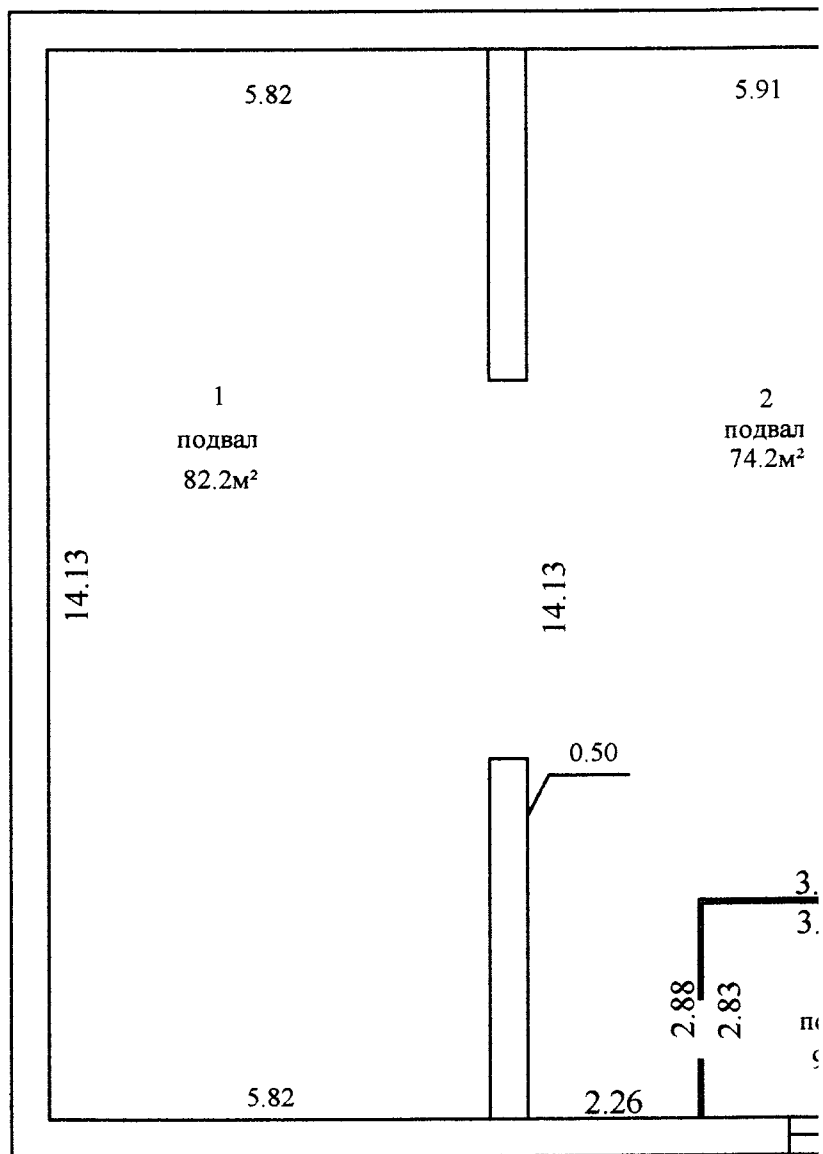
S=
2эт

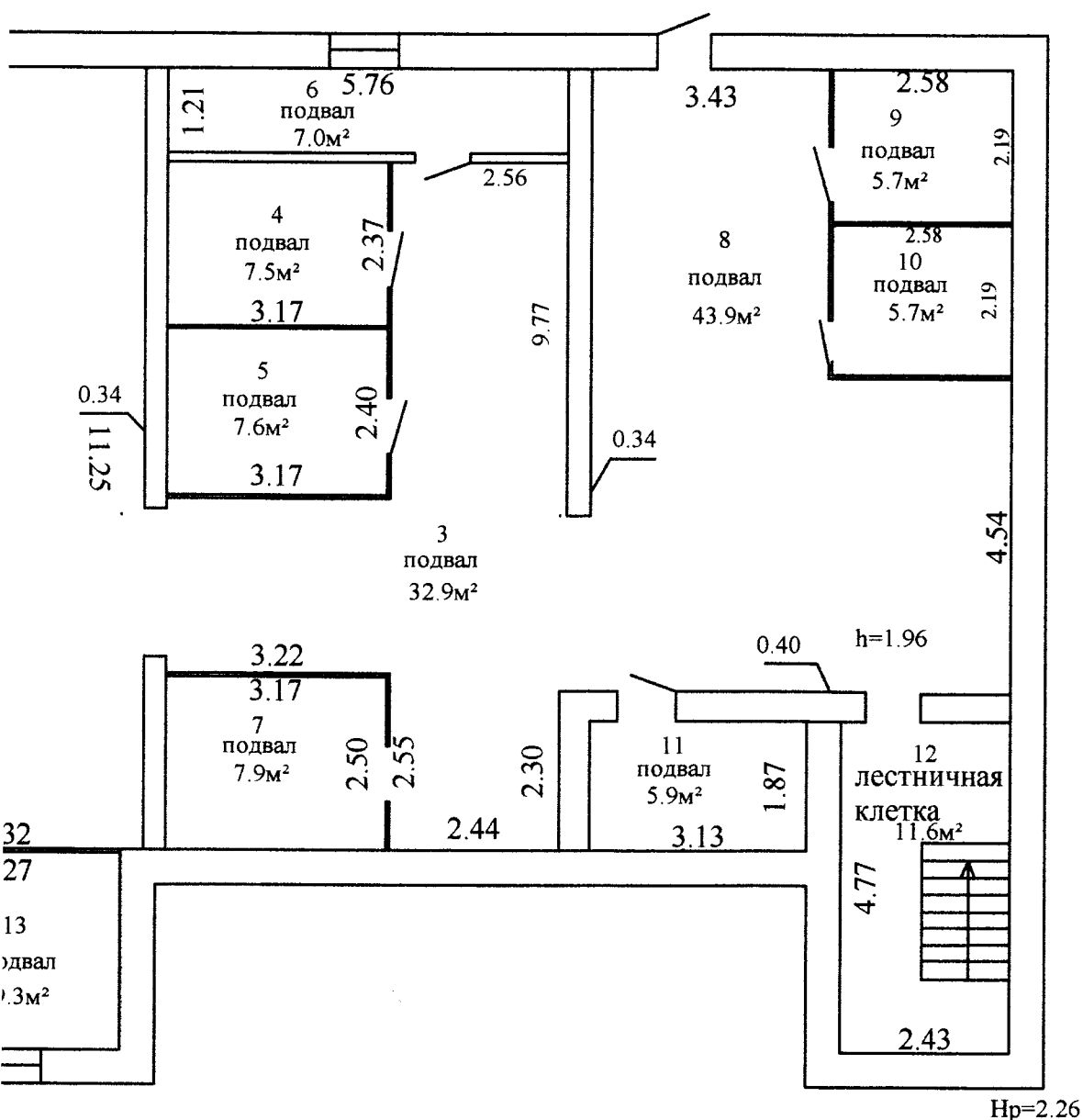
ажный план
к:2



123.3м² жилая пл-дь
228.0м² общая пл-дь жил/пом
228.0м² общая пл-дь
290.2м² общая пл-дь

Глубокский филиал РУП "Витебское агентство по государственной регистрации и земельному кадастру"			
Многоквартирный жилой дом			
211800, Республика Беларусь, Витебская обл., Глубокский р-н, г. Глубокое, ул. Железнодорожная, 24А			
Литер А2/к	Секция (подъезд): -	Этаж: 2	
Составлен по состоянию на: 05.09.2018			
Масштаб	Лист 3	Листов 3	Стр. 3
1:100	Инициалы, Фамилия	Подпись	Дата
Составил	Я.П.Хуцкий		30.01.2019
Изготовил	Я.П.Хуцкий		30.01.2019
Проверил	Д.О.Трусевич		30.01.2019





1.4м²

Глубокский филиал РУП "Витебское агентство по государственной регистрации и земельному кадастру"			
Многоквартирный жилой дом			
211800, Республика Беларусь, Витебская обл., Глубокский р-н, г. Глубокое, ул. Железнодорожная, 24А			
Литер А2/к	Секция (подъезд): -	Этаж: Подвал	
Составлен по состоянию на: 05.09.2018			
Масштаб	Лист 1	Листов 3	Стр. 1
1:100	Инициалы, Фамилия	Подпись	Дата
Составил	Я.П.Хуцкий		30.01.2019
Изготовил	Я.П.Хуцкий		30.01.2019
Проверил	Д.О.Трусевич		30.01.2019