

КОМИТЕТ ПО ЗЕМЕЛЬНЫМ РЕСУРСАМ, ГЕОДЕЗИИ И КАРТОГРАФИИ
ПРИ СОВЕТЕ МИНИСТРОВ РЕСПУБЛИКИ БЕЛАРУСЬ

ТЕХНИЧЕСКИЙ ПАСПОРТ
на нежилое здание (сооружение)

составлен по состоянию на "15" 08 2005 г.

Глубокский филиал РУЗ, Витебское агентство
по государственной регистрации и земельному
кадастру
(наименование организации по государственной регистрации)

Инвентарный номер

220/с - 15269

насосная станция

(назначение здания (сооружения))

Населенный пункт

г. Глубокое

Улица

Железнодорожная

№ дома

24

№ корпуса

Отметки о произведенных обследованиях:

" " 200 г. "Изменений нет" (подпись) (Фамилия, Инициалы)

Уполномоченное должностное лицо

(подпись) (Фамилия, Инициалы)
М.П.

" " 200 г. "Изменений нет" (подпись) (Фамилия, Инициалы)

Уполномоченное должностное лицо

(подпись) (Фамилия, Инициалы)
М.П.

Подпись исполнителя



1. Область Витебская
 2. Район Глубокский
 3. Сельсовет _____
 4. Населенный пункт г. Глубокое
 5. Район в городе _____
 6. Улица Железнодорожная
 7. Геокод _____
 8. Номер квартала _____
 9. Номер картограммы _____
 10. Литер 18/к

1. Общие сведения о нежилом здании (сооружении)

Таблица 1

1. Серия, тип проекта	-	9. Общая площадь жилых помещений (квартир), м2	-
2. Количество этажей, шт.	1	10. Жилая площадь, м2	-
3. Количество подземных этажей, шт.	-	11. Количество квартир, шт.	-
4. Площадь застройки, м2	19	12. Число жилых комнат, шт.	-
5. Объем здания, м3	54	13. Материал стен	К
6. Общая площадь здания, м2	13	14. Год постройки	1967
7. Нормируемая площадь здания, м2	13	15. Физический износ, %	
8. Количество нежилых изолированных помещений, шт	-		

2. Сведения о земельном участке

Таблица 2

Кадастровый номер земельного участка	Площадь земельного участка, га	Наименование документа, удостоверяющего право на земельный участок	Номер документа, удостоверяющего право на земельный участок
1	2	3	4

продолжение таблицы 2

Застроенная площадь земельного участка, м2		
всего	под основным строением	под прочими строениями и сооружениями
5	6	7
19	19	-

Подпись исполнителя



4. Техническое описание конструктивных элементов и инженерного оборудования

Таблица 7

№ п/п	Наименование конструктивных элементов и инженерного оборудования	Описание конструктивных элементов и инженерного оборудования (материал, конструкция, отделка и прочие)	
1	2	3	
1	Фундамент	<i>бчмобетонный</i>	
2	А. Наружные, внутренние капитальные стены	<i>кирпичные</i>	
	Б. Перегородки	—	
3	Перекрытия	чердачные	<i>ж/бетонное</i>
		междуэтажные	—
		подвальные	—
4	Крыша	<i>совмещенная рулонная</i>	
5	Полы	<i>бетонные</i>	
6	Проемы	оконные	<i>одинарные</i>
		дверные	<i>щитовые</i>
7	Отделочные работы	наружная отделка: а) цоколя	<i>простая</i>
		б) стен	<i>простая</i>
		внутренняя отделка	<i>простая</i>
8	Инженерное оборудование	отопление	—
		электроснабжение	—
		водопровод	—
		канализация	—
		горячее водоснабжение	—
		ванные (души)	—
		газоснабжение	—
		напольные электроплиты	—
		вентиляция	<i>естественная</i>
		радио	—
		телевидение	—
		телефон	—
		мусоропровод	—
лифты	—		
9	Прочие работы	<i>отмостка</i>	

Подпись исполнителя

9. Экономические характеристики нежилого здания (сооружения)

Таблица 9

№ п/п	Вид стоимости	В ценах какого года определена стоимость	Дата определения	Сумма (руб.)
1	2	3	4	5
1	Первоначальная			
2	Восстановительно-оценочная			
3	Остаточно-оценочная <i>из справки</i>			<i>22035984 руб.</i>

10. Особые отметки

Приложение: 1. поэтажные планы на _____ листах

2. План земельного участка на 1 листах

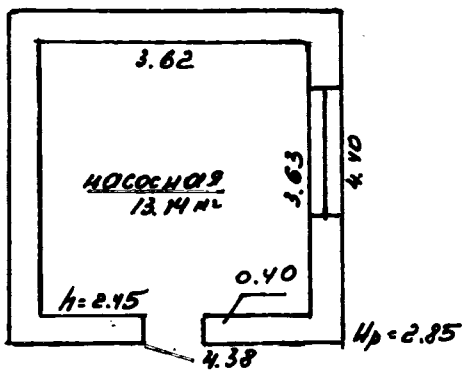
Паспорт составил: « 15 » 08 2005 г. *[подпись]* (*Г.Н. Голдач*)
(подпись) (Фамилия, инициалы)

Паспорт проверил: « 15 » 08 2005 г. *[подпись]* (*Б.З. Лукошанова*)
(подпись) (Фамилия, инициалы)

Уполномоченное должностное лицо



[подпись] (*С.П. Новик*)
(подпись) (Фамилия, инициалы)



S = 13.14 м²

ФУП "ВИТЕВСКОЕ АГЕНТСТВО ПО ГОСУДАРСТВЕННОЙ РЕГИСТРАЦИИ И ЗЕМЕЛЬНОМУ КАДАСТРУ" ГЛУБОКОКИЙ ФИЛИАЛ			
АДРЕС зор. (дер.) / <u>ЛУБОКОЕ</u>			
ОБЪЕКТА <u>УЛ. ЖЕЛЕЗНОДОБОВНИЦА 29</u>			
ИМЕННЫЕ ЭТАЖА	НОМЕР ЧИСТА	ЛИТЕР	Вычертил
		15к	Проверил
" 15.08.2005 "			Масштаб 1:100