

ГОСУДАРСТВЕННЫЙ КОМИТЕТ ПО ИМУЩЕСТВУ РЕСПУБЛИКИ БЕЛАРУСЬ

ТЕХНИЧЕСКИЙ ПАСПОРТ
на сооружение

Глубокский филиал Республиканского унитарного предприятия "Витебское агентство по государственной регистрации и земельному кадастру"

(наименование организации по государственной регистрации недвижимого имущества, прав на него и сделок с ним)

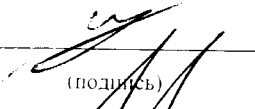
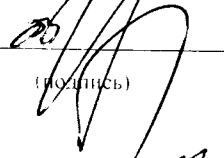
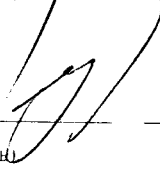
Наименование: Благоустройство территории

Назначение: 3 99 99 - Сооружение неустановленного назначения

Инвентарный номер: 220/С-27795

Адрес (местонахождение): Республика Беларусь. Витебская обл., Глубокский р-н, г. Глубокое, ул. Железнодорожная, 24, благоустройство территории

Составлен по состоянию на: 13.03.2020

Составил	<u>26.05.2020</u>		<u>А.А. Латарцев</u>
	(дата)	(подпись)	(инициалы, фамилия)
Проверил	<u>27.05.2020</u>		<u>В.П. Марковец</u>
	(дата)	(подпись)	(инициалы, фамилия)
Уполномоченное должностное лицо	<u>27.05.2020</u>		<u>Г.Э. Бабкевич</u>
	(дата)	(подпись)	(инициалы, фамилия)

М.П.

Отметки

1. Общие сведения о сооружении

1.1. Перечень составных элементов сооружения

№ п/п	Литер	Наименование	Страница
1	2	3	4
1	А	Асфальтобетонное покрытие	2
2	Б	Ограждение территории	3
3	В	Ворота	4
4	Г	Калитка	4
5	Д	Ворота	4
6	Е	Водопропускная труба	4

1.2. Общие характеристики сооружения

Наименование характеристики и ее единица измерения	Значение характеристики
1	2
1. Год постройки	1981
2. Дата приемки в эксплуатацию	-
3. Площадь, кв.м	3482.3
4. Физический износ, %	65

1.3. Сведения о стоимости

Вид стоимости	Дата определения	Стоимость, руб.	Документ о стоимости
1	2	3	4
Остаточная стоимость	19.03.20	21416.00	Справка Глубокское РАЙПО от 19.03.2020 № 84юр

1.4. Сведения о земельных участках

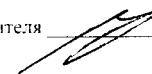
Кадастровый номер	Площадь, га
1	2
221550100010000272	0.1406
221550100010000271	0.2903
221550100001001028	2.1718

2. Характеристики составных (конструктивных) элементов сооружения

№ п/п	Литер	Наименование	Характеристики
1	2	3	4
1	А	Асфальтобетонное покрытие	Год постройки: 1981; Площадь: 3482.3 кв.м; Примечание: Длина бордюра дорожного - 73.42 м; Материал покрытия (основания): Асфальтобетон; Физический износ: 65 %;
1.1	-	участок 1	Материал: Асфальтобетон; Площадь: 3024.3 кв.м;
1.2	-	участок 2	Материал: Асфальтобетон; Площадь: 103.0 кв.м;
1.3	-	участок 3	Материал: Асфальтобетон; Площадь: 56.3 кв.м;
1.4	-	участок 4	Материал: Асфальтобетон; Площадь: 298.7 кв.м;
1.4.1	-	Бордюр дорожный	Материал: Железобетон; Длина: 73.42 м;



№ п/п	Литер	Наименование	Характеристики
1	2	3	4
2	Б	Ограждение территории	Заполнение пролета: Железобетон, Металлические изделия, Деревянные изделия; Столб ограждения: Металлические изделия, Деревянные изделия, Железобетон; Год постройки: 1981; Вид ограждения: Сплошное; Длина: 531.41 м; Физический износ: 65 %;
2.1	-	Участок 1	Заполнение пролета: Железобетон; Столб ограждения: Железобетон; Вид ограждения: Сплошное; Высота: 1.82 м; Длина: 97.07 м;
2.2	-	Участок 2	Заполнение пролета: Доска; Столб ограждения: Дерево; Вид ограждения: Решетчатое; Высота: 1.62 м; Длина: 0.78 м;
2.3	-	Участок 3	Заполнение пролета: Металлические изделия; Столб ограждения: Металл; Вид ограждения: Проволочное; Высота: 1.52 м; Длина: 9.95 м;
2.4	-	Участок 4	Заполнение пролета: Железобетон; Столб ограждения: Железобетон; Вид ограждения: Сплошное; Высота: 1.50 м; Длина: 27.46 м;
2.5	-	Участок 5	Заполнение пролета: Металлические изделия; Столб ограждения: Металлические изделия; Вид ограждения: Проволочное; Высота: 1.80 м; Длина: 18.48 м;
2.6	-	Участок 6	Заполнение пролета: Деревянные изделия; Столб ограждения: Деревянные изделия; Вид ограждения: Сплошное; Высота: 1.80 м; Длина: 4.32 м;
2.7	-	Участок 7	Заполнение пролета: Железобетон; Столб ограждения: Железобетон; Вид ограждения: Сплошное; Высота: 1.97 м; Длина: 43.01 м;
2.8	-	Участок 8	Заполнение пролета: Железобетон; Столб ограждения: Железобетон; Вид ограждения: Сплошное; Высота: 1.97 м; Длина: 19.95 м;
2.9	-	Участок 9	Заполнение пролета: Железобетон; Столб ограждения: Железобетон; Вид ограждения: Сплошное; Высота: 1.98 м; Длина: 57.86 м;
2.10	-	Участок 10	Заполнение пролета: Металлические изделия; Столб ограждения: Металлические изделия; Вид ограждения: Проволочное; Высота: 1.99 м; Длина: 14.47 м;
2.11	-	Участок 11	Заполнение пролета: Железобетон; Столб ограждения: Железобетон; Вид ограждения: Сплошное; Высота: 1.98 м; Длина: 47.85 м;
2.12	-	Участок 12	Заполнение пролета: Деревянные изделия, Металлические изделия; Столб ограждения: Металлические изделия; Вид ограждения: Решетчатое; Высота: 1.30 м; Длина: 29.00 м;
2.13	-	Участок 13	Заполнение пролета: Металлические изделия; Столб ограждения: Металлические изделия; Вид ограждения: Проволочное; Высота: 2.45 м; Длина: 17.76 м;
2.14	-	Участок 14	Заполнение пролета: Деревянные изделия; Столб ограждения: Металлические изделия; Вид ограждения: Сплошное; Высота: 1.23 м; Длина: 11.96 м;



№ п/п	Литер	Наименование	Характеристики
1	2	3	4
2.15	-	Участок 15	Заполнение пролета: Железобетон; Столб ограждения: Железобетон; Вид ограждения: Сплошное; Высота: 1.88 м; Длина: 114.62 м;
2.16	-	Участок 16	Заполнение пролета: Железобетон; Столб ограждения: Железобетон; Вид ограждения: Сплошное; Высота: 2.00 м; Длина: 7.82 м;
2.17	-	Участок 17	Заполнение пролета: Кирпичи; Вид ограждения: Сплошное; Высота: 1.41 м; Длина: 1.02 м;
2.18	-	Участок 18	Заполнение пролета: Металлические изделия; Столб ограждения: Металлические изделия; Вид ограждения: Защитное; Высота: 1.56 м; Длина: 2.66 м;
2.19	-	Участок 19	Заполнение пролета: Металлические изделия; Столб ограждения: Металлические изделия; Вид ограждения: Защитное; Высота: 1.61 м; Длина: 5.37 м;
3	В	Ворота	Материал: Металлические изделия; Год постройки: 1981; Вид ворот (калиток): Откатные; Ширина: 7.90 м; Тип привода: Ручной; Высота: 1.61 м; Физический износ: 65 %;
4	Г	Калитка	Материал: Деревянные изделия; Год постройки: 1981; Вид ворот (калиток): Распашные; Ширина: 1.05 м; Высота: 1.62 м; Физический износ: 65 %;
5	Д	Ворота	Материал: Металлические изделия; Год постройки: 1981; Вид ворот (калиток): Распашные; Ширина: 4.01 м; Тип привода: Ручной; Высота: 2.28 м; Физический износ: 65 %;
6	Е	Водопропускная труба	Тип диаметра: Внутренний; Материал: Железобетон; Год постройки: 1981; Длина тела трубы: 40.70 м; Местоположение: Через проезд на территории; Диаметр: 700 мм; Физический износ: 65 %;

3. Сведения об обследованиях

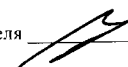
Дата(ы) (период(ы)) обследования	Описание	Инициалы, фамилия исполнителей
1	2	3
12.02.2020- 13.03.2020	Техническая инвентаризация благоустройства территории. Признаки самовольного строительства: Нет	А. А. Латарцев

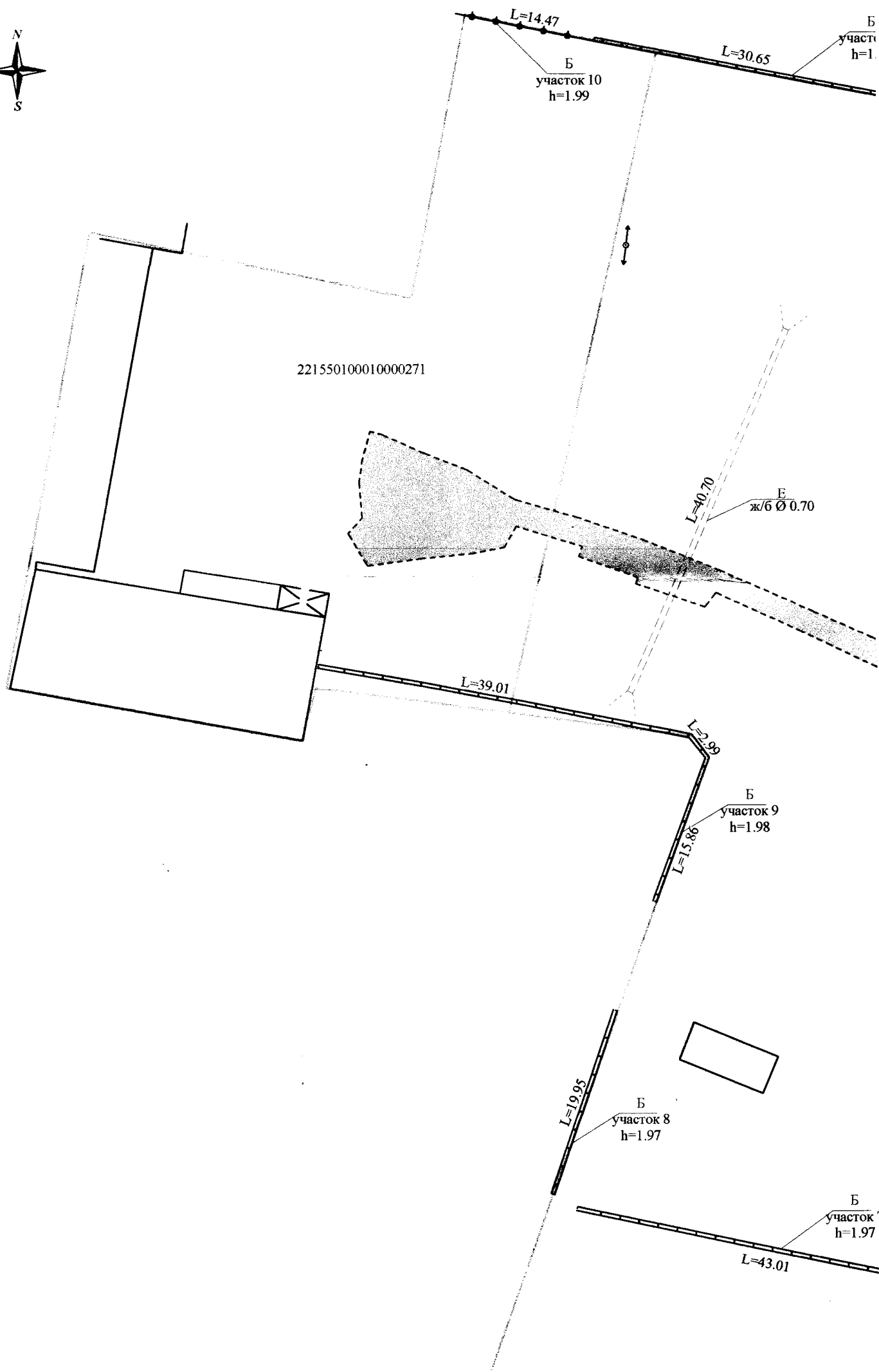
4. Перечень приложений

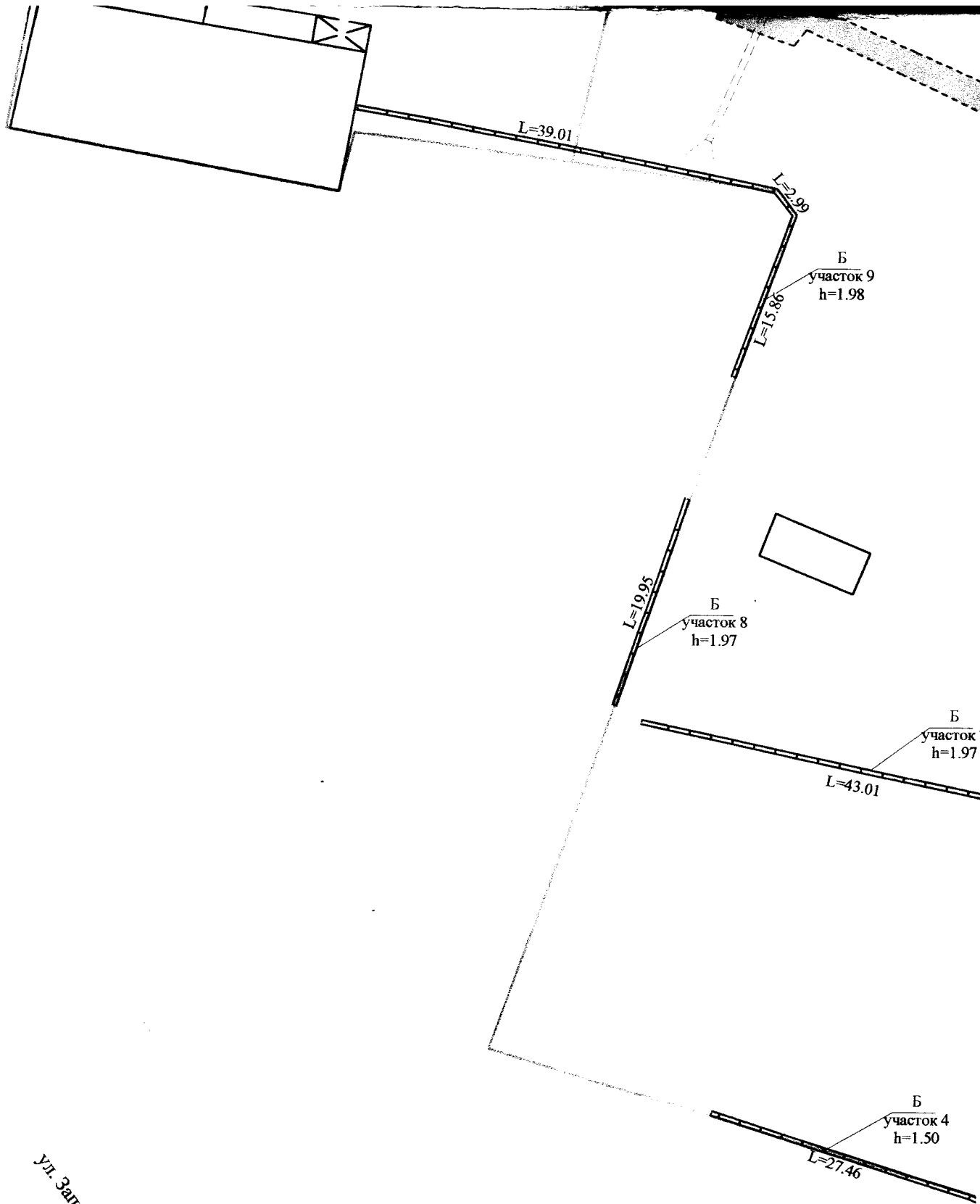
№ п/п	Наименование приложения	Дата составления	Листов
1	2	3	4
1	Ситуационный план	26.05.2020	1
2	Фотоприложение	19.03.2020	2

Примечание:

Подпись исполнителя

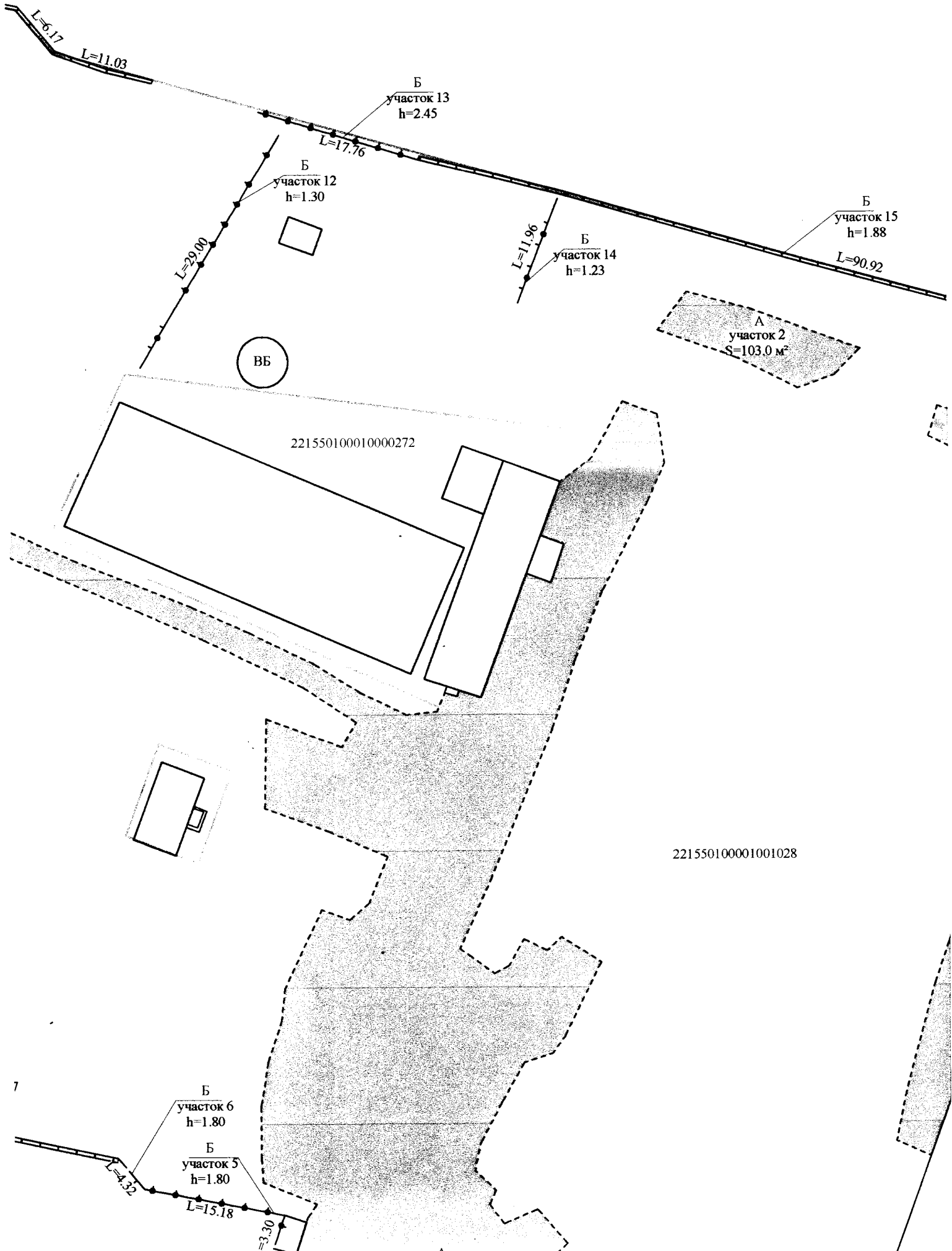




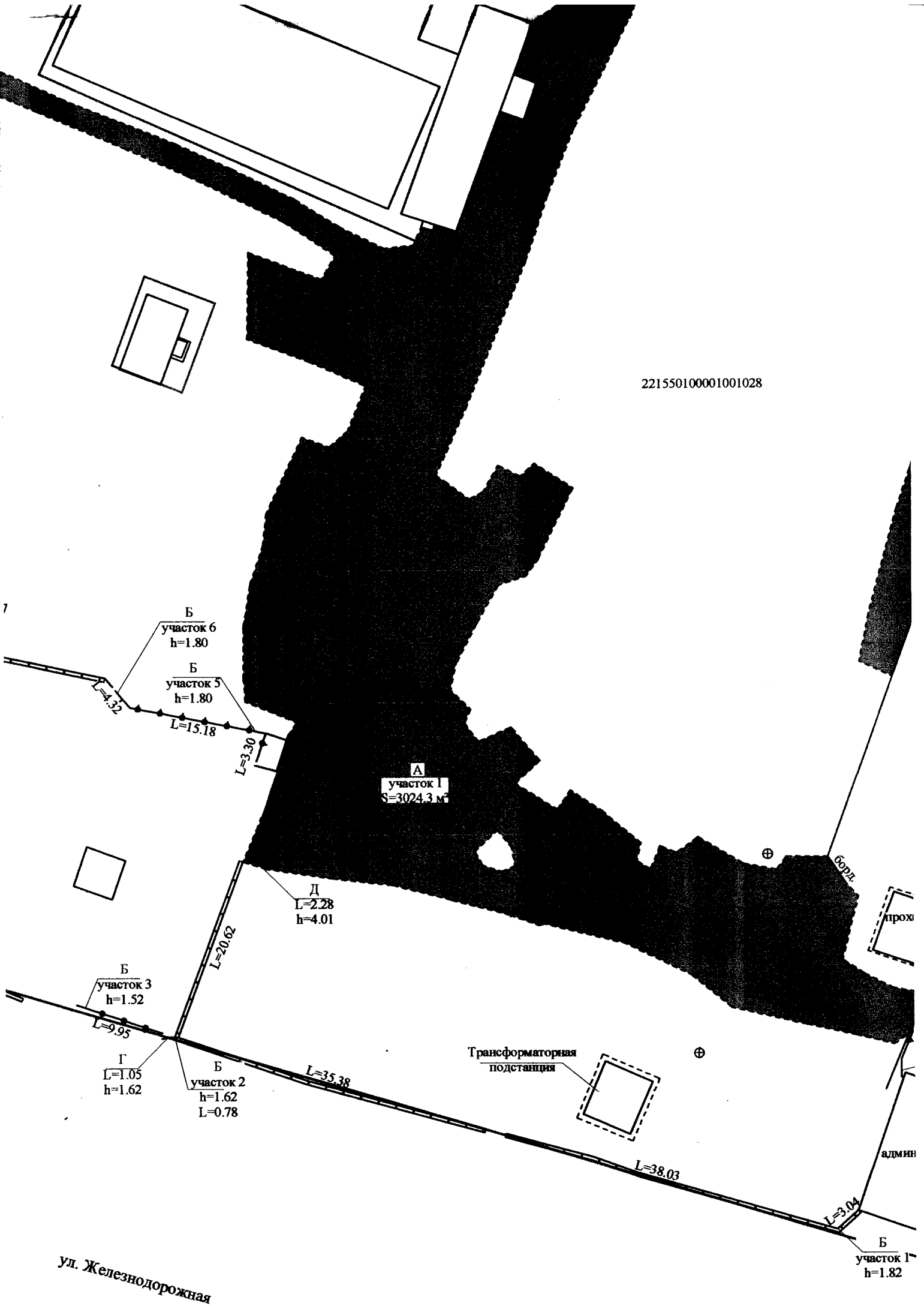


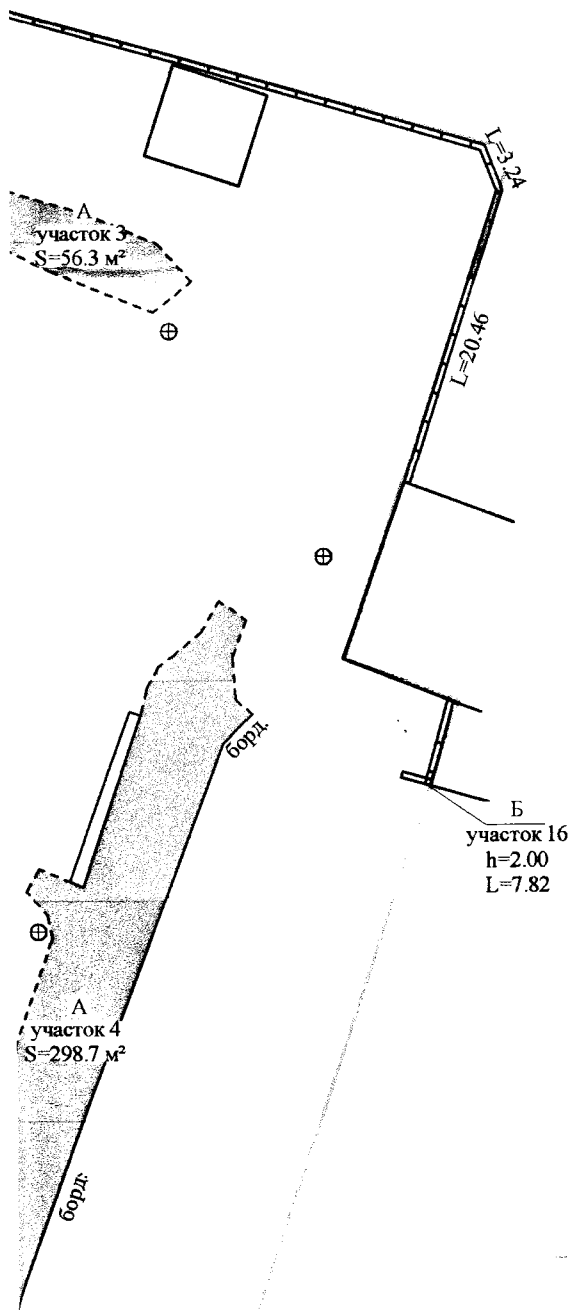
ул. Западная

Ситуационный план


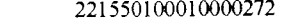









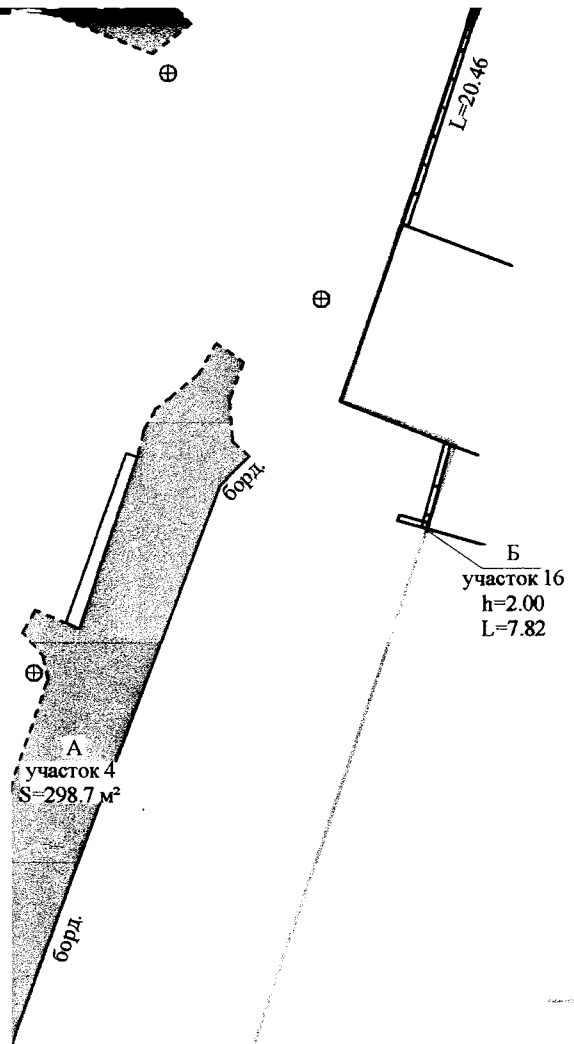
221550100001001028



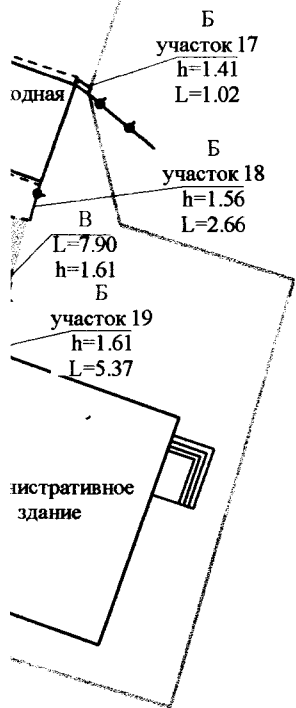
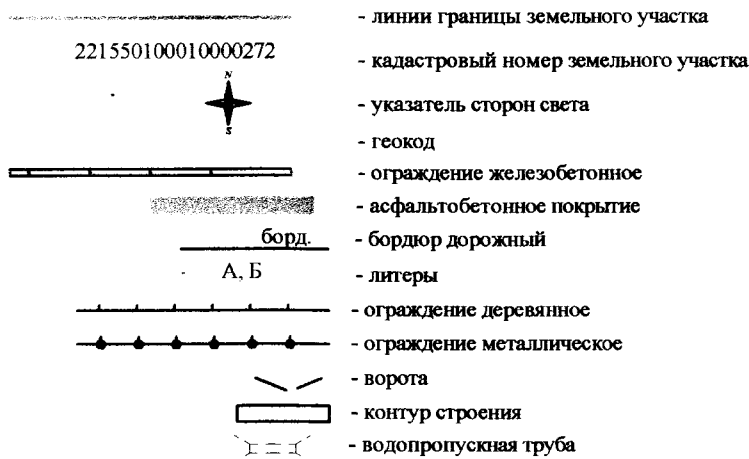


Условные обозначения

-  - линии границы земельного участка
-  - кадастровый номер земельного участка
-  - указатель сторон света
-  - геокод
-  - ограждение железобетонное
-  - асфальтобетонное покрытие
-  - бордюр дорожный
-  - литеры
-  - ограждение деревянное

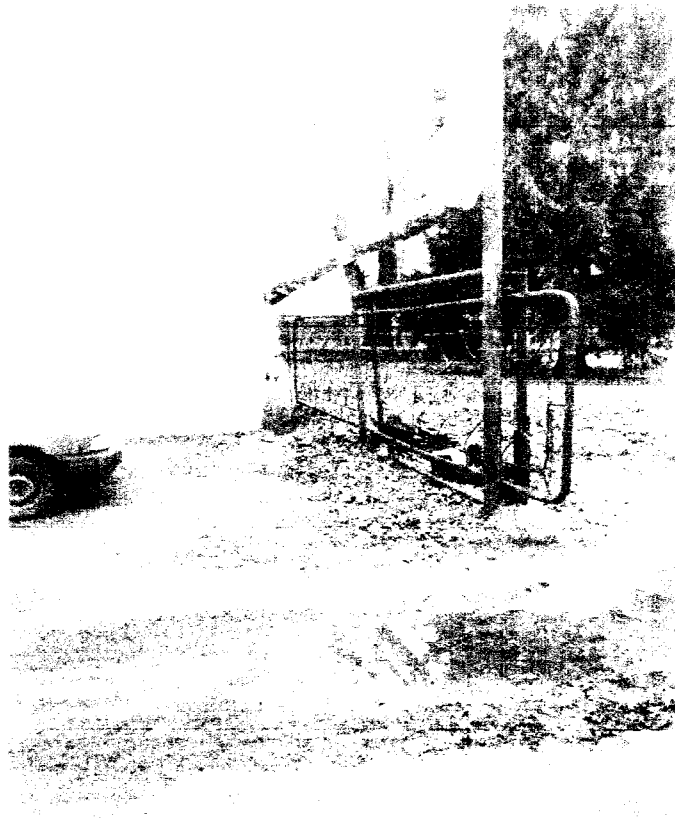


Условные обозначения



Глубокский филиал РУП "Витебское агентство по государственной регистрации и земельному кадастру"			
Благоустройство территории			
Республика Беларусь, Витебская обл., Глубокский р-н, г. Глубокое, ул. Железнодорожная, 24, благоустройство территории			
Система координат: 1963 года			
Составлен по состоянию на: 13.03.2020			
Масштаб	Лист 1	Листов 1	Стр.
1:500	Инициалы, Фамилия	Подпись	Дата
Составил	А.А. Латарцев		26.05.2020
Изготовил	А.А. Латарцев		26.05.2020
Проверил	В.П. Марковец		27.05.2020

Фотоприложение



12.02.2020

Б

Ворота

12.02.2020

Б

12.02.2020 12.02.2020 12.02.2020 12.02.2020 12.02.2020



12.02.2020

Д

Ворота

12.02.2020

Д

12.02.2020 12.02.2020 12.02.2020 12.02.2020 12.02.2020

Лист 1	Листов 2
Оставил	Латарцев А.А.



13.02.2013

1

Водопронуская труба

13.02.2013

1

13.02.2013



13.02.2013

1

Калинка

13.02.2013

1

13.02.2013

Лист 2		Листов 2
Составил	Латарис А.А.	