

## ГОСУДАРСТВЕННЫЙ КОМИТЕТ ПО ИМУЩЕСТВУ РЕСПУБЛИКИ БЕЛАРУСЬ

## ТЕХНИЧЕСКИЙ ПАСПОРТ

## на сооружение

Глубокский филиал Республиканского унитарного предприятия "Витебское агентство по государственной регистрации и земельному кадастру"

(наименование организации по государственной регистрации недвижимого имущества, прав на него и сделок с ним)

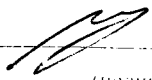


Наименование: Канализационная сеть

Назначение: 3 09 00 - Сооружение специализированное водохозяйственного назначения

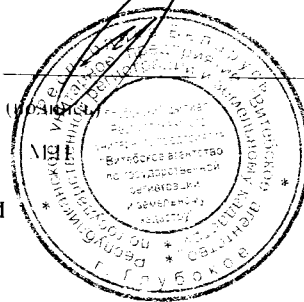
Инвентарный номер: 220/С- 27797

Адрес (местонахождение): Республика Беларусь, Витебская обл., Глубокский р-н, г. Глубокое, ул. Железнодорожная, канализационная сеть от административного здания №24

Составлен по состоянию на: 12.02.2020

Составил	<u>06.04.2020</u>		<u>А.А. Латарцев</u>
	(дата)	(подпись)	(инициалы, фамилия)
Проверил	<u>06.04.2020</u>		<u>Д.О. Трусевич</u>
	(дата)	(подпись)	(инициалы, фамилия)
Уполномоченное должностное лицо	<u>06.04.2020</u>		<u>Г.Э. Бабкевич</u>
	(дата)	(подпись)	(инициалы, фамилия)

Отметки



## 1. Общие сведения о сооружении

## 1.1. Перечень составных элементов сооружения

№ п/п	Литер	Наименование	Страница
1	2	3	4
1	А	Канализационная сеть	2

## 1.2. Общие характеристики сооружения

Наименование характеристики и ее единица измерения	Значение характеристики
1	2
1. Вид инженерной сети	Сеть производственно-дождевой канализации
2. Год постройки	1981
3. Дата приемки в эксплуатацию	-
4. Протяженность линейного сооружения, м	187.4
5. Физический износ, %	65
6. Количество колодцев, шт.	5
7. Длина трубопровода, м	187.41
8. Протяженность подземной прокладки, м	187.41

## 1.3. Сведения о стоимости

Вид стоимости	Дата определения	Стоимость, руб.	Документ о стоимости
1	2	3	4
Остаточная стоимость	19.03.20	5300.00	Справка Глубокское РАЙПО от 19.03.2020 № 84/2юр

## 1.4. Сведения о земельных участках

Кадастровый номер	Площадь, га
1	2

## 2. Характеристики составных (конструктивных) элементов сооружения

№ п/п	Литер	Наименование	Характеристики
1	2	3	4
1	А	Канализационная сеть	Год постройки: 1981; Протяженность подземной прокладки: 187.41 м; Границы: От административного здания до КБК-5; Количество колодцев: 5 шт.; Длина трубопровода: 187.41 м; Протяженность линейного сооружения: 187.41 м; Вид инженерной сети: Сеть производственно-дождевой канализации; Физический износ: 65 %;
1.1	-	Участок 1	Материал: Керамика; Границы: От административного здания до КБК-5; Способ прокладки (установки): Подземные; Длина: 157.49 м; Протяженность: 157.49 м; Количество: 1 шт.;
1.1.1	-	Трубопровод	Тип диаметра: Наружный; Материал: Керамика; Границы: От административного здания до КБК-1; Способ прокладки (установки): Подземные; Диаметр: 100 мм; Длина: 22.20 м; Протяженность: 22.20 м; Количество: 1 шт.;



№ п/п	Литер	Наименование	Характеристики
1	2	3	4
1.1.2	-	Трубопровод	Тип диаметра: Наружный; Материал: Керамика; Границы: От КБК-1 до КБК-5; Способ прокладки (установки): Подземные; Диаметр: 200 мм; Длина: 135.29 м; Протяженность: 135.29 м; Количество: 1 шт.;
1.1.3	-	Колодец	Материал: Железобетон; Размер(ы): диаметр 1.00 м; Примечание: залит; Номер(а): КБК-1 - КБК-4; Количество: 4 шт.;
1.1.4	-	Колодец	Материал: Железобетон; Размер(ы): диаметр 1.50 м; Номер(а): КБК-5; Глубина: 3.54 м; Количество: 1 шт.;
1.2	-	Участок 2	Тип диаметра: Внутренний; Материал: Железобетон; Границы: До КБК-5; Примечание: Глубина прокладки, м: 0.00 - 3.54; Способ прокладки (установки): Подземные; Вид инженерной сети: Сеть дождевой канализации; Диаметр: 1000 мм; Длина: 29.92 м; Протяженность: 29.92 м; Количество: 1 шт.;

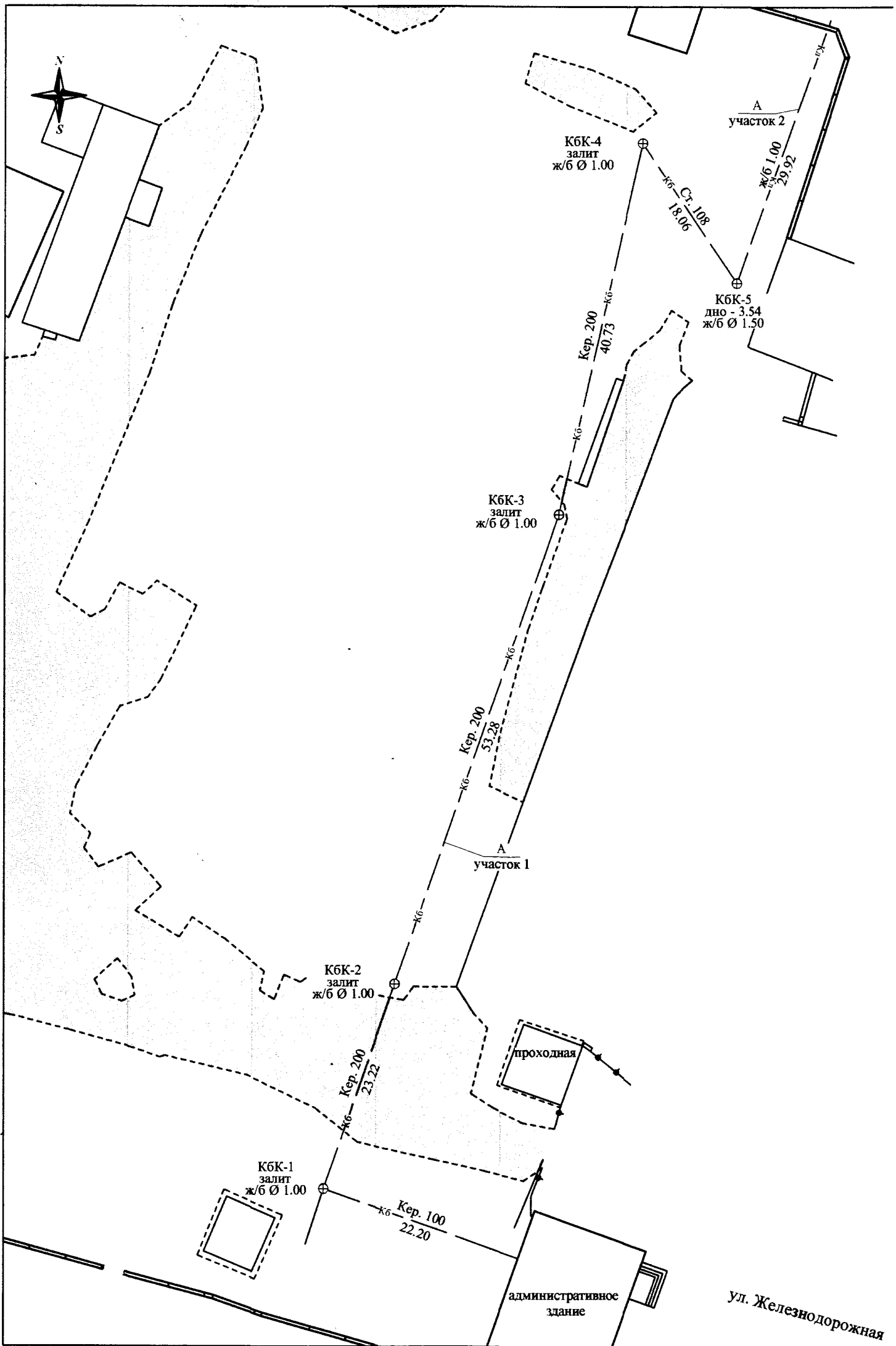
### 3. Сведения об обследованиях

Дата(ы) (период(ы)) обследования	Описание	Инициалы, фамилия исполнителей
1	2	3
12.02.2020	Техническая инвентаризация. Признаки самовольного строительства: Нет	А. А. Латарцев

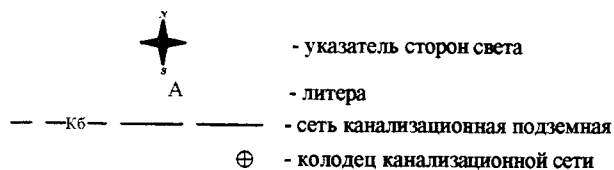
### 4. Перечень приложений

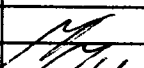


№ п/п	Наименование приложения	Дата составления	Листов
1	2	3	4
1	Ситуационный план	19.03.2020	1

Примечание:



### Условные обозначения



Глубокский филиал РУП "Витебское агентство по государственной регистрации и земельному кадастру"			
Канализационная сеть			
Республика Беларусь, Витебская обл., Глубокский р-н, г. Глубокое, ул. Железнодорожная, канализационная сеть от административного здания №24			
Система координат: 1963 года			
Составлен по состоянию на: 12.03.2020			
Масштаб	Лист 1	Листов 1	Стр.
1:500	Инициалы, Фамилия	Подпись	Дата
Составил	А.А. Латарцев		19.03.2020
Изготовил	А.А. Латарцев		19.03.2020
Проверил	Д.О. Трусевич		06.04.2020