

Диб. № 000000879

Приложение 11
к Инструкции о порядке проведения
технической инвентаризации и
проверки характеристик капитальных
строений (зданий, сооружений),
незавершенных законсервированных
капитальных строений, изолированных
помещений

Форма тп 4

**КОМИТЕТ ПО ЗЕМЕЛЬНЫМ РЕСУРСАМ, ГЕОДЕЗИИ И КАРТОГРАФИИ
ПРИ СОВЕТЕ МИНИСТРОВ РЕСПУБЛИКИ БЕЛАРУСЬ**

**ТЕХНИЧЕСКИЙ ПАСПОРТ
на нежилое здание (сооружение)**

составлен по состоянию на " 15 " 08 200 5 г.

Глубокский филиал РУТ, Витебское агентство
по государственной регистрации и земельному
(наименование организации по государственной регистрации)

кадастру

Инвентарный номер

440/С-15243

артскважина

(назначение здания (сооружения))

Населенный пункт

г. Глубокое

Улица

Железнодорожная

№ дома

24

№ корпуса

Отметки о произведенных обследованиях:

" " 200 г. "Изменений нет" (подпись) (Фамилия, Инициалы)

Уполномоченное должностное лицо

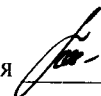
(подпись) (Фамилия, Инициалы)
М.П.

" " 200 г. "Изменений нет" (подпись) (Фамилия, Инициалы)

Уполномоченное должностное лицо

(подпись) (Фамилия, Инициалы)
М.П.

Подпись исполнителя



1. Область Витебская
 2. Район Глубокский
 3. Сельсовет _____
 4. Населенный пункт г. Глубокое
 5. Район в городе _____
 6. Улица Железнодорожная
 7. Геокод _____
 8. Номер квартала _____
 9. Номер картограммы _____
 10. Литер 10/2

1. Общие сведения о нежилом здании (сооружении)

Таблица 1

| | | | |
|---|-----|--|---------|
| 1. Серия, тип проекта | | 9. Общая площадь жилых помещений (квартир), м2 | |
| 2. Количество этажей, шт. | 1 | 10. Жилая площадь, м2 | |
| 3. Количество подземных этажей, шт. | - | 11. Количество квартир, шт. | |
| 4. Площадь застройки, м2 | 36 | 12. Число жилых комнат, шт. | |
| 5. Объем здания, м3 | 113 | 13. Материал стен | к |
| 6. Общая площадь здания, м2 | 27 | 14. Год постройки | 1995 г. |
| 7. Нормируемая площадь здания, м2 | 27 | 15. Физический износ, % | |
| 8. Количество нежилых изолированных помещений, шт | - | | |

2. Сведения о земельном участке


Таблица 2

| Кадастровый номер земельного участка | Площадь земельного участка, га | Наименование документа, удостоверяющего право на земельный участок | Номер документа, удостоверяющего право на земельный участок |
|--------------------------------------|--------------------------------|--|---|
| 1 | 2 | 3 | 4 |
| | | | |

продолжение таблицы 2

| Застроенная площадь земельного участка, м2 | | |
|--|------------------------|---------------------------------------|
| всего | под основным строением | под прочими строениями и сооружениями |
| 5 | 6 | 7 |
| 36 | 36 | - |

Подпись исполнителя _____



3. Распределение нежилых помещений и их площадей

Таблица 3

| Площадь | Назначение | Административные помещения | Торговые помещения | Помещения здравоохранения | Складские помещения | Спортивные помещения | Образовательные, воспитательные, научные помещения | Коммунально-бытовые помещения | Культурно-просветительские помещения |
|---|------------|----------------------------|--------------------|---------------------------|---------------------|----------------------|--|-------------------------------|--------------------------------------|
| | | | | | | | | | |
| Формируемая площадь, м ² | | | | | | | | | |
| Вспомогательная площадь, м ² | | | | | | | | | |
| Общая площадь здания, м ² | | | | | | | | | |

продолжение таблицы 3

| Помещения транспортного назначения (гаражи) | Во вспомогательных помещениях | | Итого |
|---|-------------------------------|----|-------|
| | 10 | 11 | |
| | | | |
| | 12 | 13 | 14 |
| | | | 15 |
| | | | 16 |
| | | | 17 |
| | | | 18 |
| | | | 19 |
| | | | 36 |
| | | | - |
| | | | 36 |

4. Гостиницы, профилактории, санатории, дома отдыха, больницы, школы, детские сады и т.д.

Таблица 4

| палат, спален | классов, аудиторий | комнат для отдыха и игр | номеров | в том числе | | | | Количество мест | |
|---------------|--------------------|-------------------------|---------|-------------|-------------|-------------|------------------------|-----------------|----|
| | | | | одноместные | двухместные | трехместные | четырёхместные и более | | |
| 1 | 2 | 3 | 4 | 5 | 6 | 7 | 8 | 9 | 10 |
| | | | | | | | | | |
| | | | | | | | | | |
| | | | | | | | | | |

Подпись исполнителя

Примечание. Наименование граф 1-19 таблицы 3 и наименование графы 5 таблицы 4 заполняется при составлении технического паспорта

5. Распределение жилых помещений и их площадей

Таблица 5

| Наименование | Распределение жилых помещений по числу комнат | | | | | | | | | | Итого в отдельных квартирах | Итого в общежитиях |
|---|---|---------------|---------------|------------------|---------------|-------------------|-------------|------------|--------------------|--------------------|-----------------------------|--------------------|
| | однокомнатные | двухкомнатные | трехкомнатные | четырёхкомнатные | пятикомнатные | более пяти комнат | в том числе | | | в цокольных этажах | | |
| | | | | | | | в мансардах | в подвалах | в цокольных этажах | | | |
| 1 | 2 | 3 | 4 | 5 | 6 | 7 | 8 | 9 | 10 | 11 | 12 | |
| Количество квартир | | | | | | | | | | | | |
| Количество жилых комнат | | | | | | | | | | | | |
| Жилая площадь, м ² | | | | | | | | | | | | |
| Общая площадь жилых помещений (квартир), м ² | | | | | | | | | | | | |
| Общая площадь здания (в т.ч. НЗ), м ² | | | | | | | | | | | | |

6. Благоустройство площадей нежилого здания (сооружения), м2

Таблица 6

| Наименование | водопровод | Отопление | | | | | | | | | | Канализация | Горячее водоснабжение | | Газоснабжение | | лифт | | | | | | |
|---|------------|-----------|-----------------|--------|--------|--------------------------|--------|------|------------------------|--------|---------|-------------|-----------------------|-------------|---------------|-------------|------|---------------|---------|------------|------------|--|--|
| | | печное | печное, газовое | от АГВ | от ТЭЦ | от собственной котельной | | | от групповой котельной | | | | местная | центральная | от колонок | центральное | | сжиженный газ | сетевое | ванн (душ) | мукопровод | | |
| | | | | | | твердом | жидком | газе | твердом | жидком | на газе | | | | | | | | | | | | |
| 1 | 2 | 3 | 4 | 5 | 6 | 7 | 8 | 9 | 10 | 11 | 12 | 13 | 14 | 15 | 16 | 17 | 18 | 19 | 20 | 21 | 22 | | |
| Общая площадь здания | | | | | | | | | | | | | | | | | | | | | | | |
| Основная (нормируемая) площадь | | | | | | | | | | | | | | | | | | | | | | | |
| Общая площадь жилых помещений (квартир) | | | | | | | | | | | | | | | | | | | | | | | |
| Жилая площадь | | | | | | | | | | | | | | | | | | | | | | | |

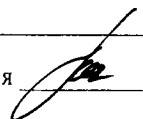
Подпись исполнителя

4. Техническое описание конструктивных элементов и инженерного оборудования

Таблица 7

| № п/п | Наименование конструктивных элементов и инженерного оборудования | Описание конструктивных элементов и инженерного оборудования (материал, конструкция, отделка и прочие) | |
|-------|--|--|-------------------|
| 1 | 2 | 3 | |
| 1 | Фундамент | бетонные блоки | |
| 2 | А. Наружные, внутренние капитальные стены | кирпичные | |
| | Б. Перегородки | — | |
| 3 | Перекрытия | чердачные | ж/бетонное |
| | | междуэтажные | — |
| | | подвальные | — |
| 4 | Крыша | совмещенная рулонная | |
| 5 | Полы | бетонные | |
| 6 | Проемы | оконные | — |
| | | дверные | щитовые |
| 7 | Отделочные работы | наружная отделка: а) цоколя | простая |
| | | б) стен | простая |
| | | внутренняя отделка | простая |
| 8 | Инженерное оборудование | отопление | — |
| | | электроснабжение | открытая проводка |
| | | водопровод | — |
| | | канализация | — |
| | | горячее водоснабжение | — |
| | | ванные (души) | — |
| | | газоснабжение | — |
| | | напольные электроплиты | — |
| | | вентиляция | естественная |
| | | радио | — |
| | | телевидение | — |
| | | телефон | — |
| | | мусоропровод | — |
| лифты | — | | |
| 9 | Прочие работы | отметка | |

Подпись исполнителя



9. Экономические характеристики нежилого здания (сооружения)

Таблица 9

| № п/п | Вид стоимости | В ценах какого года определена стоимость | Дата определения | Сумма (руб.) |
|-------|--|--|------------------|------------------------|
| 1 | 2 | 3 | 4 | 5 |
| 1 | Первоначальная | | | |
| 2 | Восстановительно-оценочная | | | |
| 3 | Остаточно-оценочная <i>из справки</i> | | | <i>17858449 рублей</i> |
| | | | | |
| | | | | |

10. Особые отметки

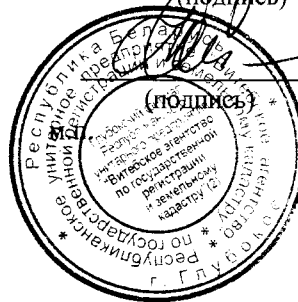
Приложение: 1. поэтажные планы на _____ листах

2. План земельного участка на 1 листах

Паспорт составил: « 15 08 2005 г. *[подпись]* *К.А. Гологуч*)
(подпись) (Фамилия, инициалы)

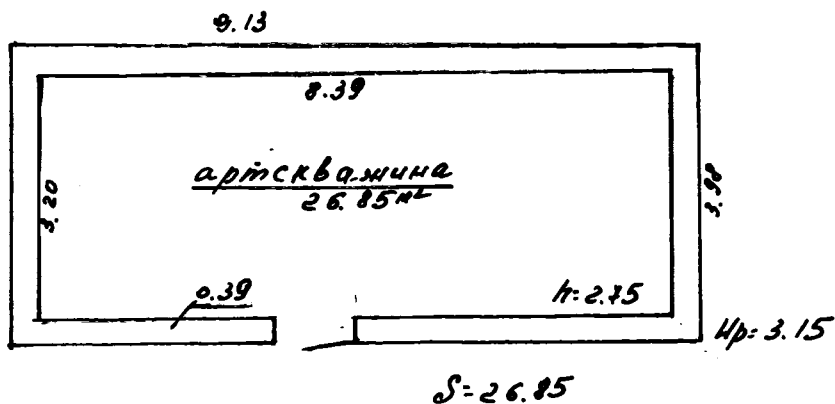
Паспорт проверил: « 15 08 2005 г. *[подпись]* *Е.З. Лукашенкова*)
(подпись) (Фамилия, инициалы)

Уполномоченное должностное лицо



[подпись] *С.П. Новых*)
(подпись) (Фамилия, инициалы)

Артскважина



| | | | |
|--|----------------|---------------|----------------------|
| Р.П. "ВИТЕБСКОЕ АГЕНТСТВО ПО ГОСУДАРСТВЕННОЙ РЕГИСТРАЦИИ И ЗЕМЕЛЬНОМУ КАДАСТРУ" ГЛУБОКСКОЙ ОБЛАСТИ | | | |
| АДРЕС гор. (дер.) <u>Лучинское</u> ОБЪЕКТА ул. <u>Железнодорожная 24</u> | | | |
| ЧИСЛЕННЫЕ ЭТАЖА | НОМЕР ЛИСТА | ЛИТЕР ЮБ | Вычертил Проверил |
| 15.02 | 2005 | Масштаб 1:100 | [Signature] |