

ГОСУДАРСТВЕННЫЙ КОМИТЕТ ПО ИМУЩЕСТВУ  
РЕСПУБЛИКИ БЕЛАРУСЬ

**ТЕХНИЧЕСКИЙ ПАСПОРТ**  
на нежилое здание (сооружение)

составлен по состоянию на « 15 » 07 2005 г.

Глубокский филиал

РУП «Витебское агентство по госрегистрации и земельному кадастру»

(наименование организации по государственной регистрации)

Инвентарный номер

220/с-16057

Склад материальный

(назначение здания (сооружения))

11200000896

Населенный пункт г. Глубокое

Улица Железнодорожная

№ дома 24

№ корпуса

**Отметки о произведенных обследованиях:**

«    » \_\_\_\_\_ 200 г. «Изменений нет» \_\_\_\_\_ (подпись) (фамилия, инициалы)

**Уполномоченное должностное лицо** \_\_\_\_\_ (подпись) (фамилия, инициалы)

М. П.

«    » \_\_\_\_\_ 200 г. «Изменений нет» \_\_\_\_\_ (подпись) (фамилия, инициалы)

**Уполномоченное должностное лицо** \_\_\_\_\_ (подпись) (фамилия, инициалы)

М. П.

Подпись исполнителя



**Витебская**

1. Область \_\_\_\_\_
2. Район Глубокский
3. Сельсовет \_\_\_\_\_
4. Населенный пункт г. Глубокое
5. Район в городе \_\_\_\_\_
6. Улица Железнодорожная
7. Геокод \_\_\_\_\_
8. Номер квартала \_\_\_\_\_
9. Номер картограммы \_\_\_\_\_
10. Литер 1/Е 2

**1. Общие сведения о нежилом здании (сооружении)**

Таблица 1.

|  |      |  |   |
|--|------|--|---|
| 1. Серия, тип проекта                              |      | 9. Общая площадь жилых помещений (квартир), м <sup>2</sup> | - |
| 2. Количество этажей, шт.                          | 2    | 10. Жилая площадь, м <sup>2</sup>                          | - |
| 3. Количество подземных этажей, шт.                | -    | 11. Количество квартир, шт.                                | - |
| 4. Площадь застройки, м <sup>2</sup>               | 216  | 12. Число жилых комнат, шт.                                | - |
| 5. Объем здания, м <sup>3</sup>                    | 1454 | 13. Материал стен  | К |
| 6. Общая площадь здания, м <sup>2</sup>            | 274  | 14. Год постройки  |   |
| 7. Нормируемая площадь здания, м <sup>2</sup>      | 252  | 15. Физический износ, %                                    |   |
| 8. Количество нежилых изолированных помещений, шт. |      |  |   |

**2. Сведения о земельном участке**

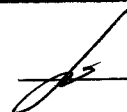
Таблица 2.

| Кадастровый номер земельного участка | Площадь земельного участка, га | Наименование документа, удостоверяющего право на земельный участок | Номер документа, удостоверяющего право на земельный участок |
|--------------------------------------|--------------------------------|--|---|
| 1                                    | 2                              | 3  | 4   |
|                                      |                                |  |   |

продолжение таблицы 2.

| Застроенная площадь земельного участка, м <sup>2</sup> |                        |                                       |
|--|------------------------|---------------------------------------|
| всего  | под основным строением | под прочими строениями и сооружениями |
| 5  | 6                      | 7                                     |
| 216  | 216                    | -                                     |

Подпись исполнителя \_\_\_\_\_



### 3. Распределение нежилых помещений и их площадей

Таблица 3.

| Назначение                              | Административные помещения | Торговые помещения | Помещения для хранения | Складские помещения | Спортивные помещения | Образовательные, воспитательные, научные помещения | Коммунально-бытовые помещения | Культурно-просветительские помещения |
|---|----------------------------|--------------------|------------------------|---------------------|----------------------|--|-------------------------------|--------------------------------------|
| Площадь                                 | 2                          | 3                  | 4                      | 5                   | 6                    | 7  | 8                             | 9                                    |
| Нормируемая площадь, м <sup>2</sup>     | 133                        | 57                 | 38                     | 24                  |                      |  |                               |                                      |
| Вспомогательная площадь, м <sup>2</sup> |                            |                    |                        | 22                  |                      |  |                               |                                      |
| Общая площадь здания, м <sup>2</sup>    | 133                        | 57                 | 38                     | 46                  |                      |  |                               |                                      |

Продолжение таблицы 3.

| Помещения транспортного назначения (гаражи) | Во вспомогательных помещениях |    |    |    |    |    |    |    |    |    | Итого |     |
|---|-------------------------------|----|----|----|----|----|----|----|----|----|-------|-----|
|   | 10                            | 11 | 12 | 13 | 14 | 15 | 16 | 17 | 18 | 19 |       |     |
|   |                               |    |    |    |    |    |    |    |    |    |       | 20  |
|   |                               |    |    |    |    |    |    |    |    |    |       | 252 |
|   |                               |    |    |    |    |    |    |    |    |    |       | 22  |
|   |                               |    |    |    |    |    |    |    |    |    |       | 274 |

### 4. Гостиницы, профилактории, санатории, дома отдыха, больницы, школы, детские сады и т.д.

Таблица 4.

| палат, спален | Количество         |                         |         |             |   |   |   |   |    |                        | Количество мест |  |
|---------------|--------------------|-------------------------|---------|-------------|---|---|---|---|----|------------------------|-----------------|--|
|               | классов, аудиторий | комнат для отдыха и игр | номеров | в том числе |   |   |   |   |    | четырёхместные и более |                 |  |
| 1             | 2                  | 3                       | 4       | 5           | 6 | 7 | 8 | 9 | 10 |                        |                 |  |
|               |                    |                         |         |             |   |   |   |   |    |                        |                 |  |
|               |                    |                         |         |             |   |   |   |   |    |                        |                 |  |
|               |                    |                         |         |             |   |   |   |   |    |                        |                 |  |

Подпись исполнителя

Примечание: Наименование граф 11 – 19 таблицы 3 и наименование графы 5 таблицы 4 заполняется при составлении технического паспорта.

### 5. Распределение жилых помещений и их площадей

Таблица 5.

| Наименование  | Распределение жилых помещений по числу комнат |               |               |                 |               |                   |             |            |                    |            | Итого в отдельных квартирах | Итого в общежитиях |
|---|---|---------------|---------------|-----------------|---------------|-------------------|-------------|------------|--------------------|------------|-----------------------------|--------------------|
|   | однокомнатные                                 | двухкомнатные | трехкомнатные | четырекомнатные | пятикомнатные | более пяти комнат | в том числе |            |                    | Итого в 10 |                             |                    |
|   |   |               |               |                 |               |                   | в мансардах | в подвалах | в цокольных этажах |            |                             |                    |
| 1   | 2   | 3             | 4             | 5               | 6             | 7                 | 8           | 9          | 10                 | 11         | 12                          |                    |
| Количество квартир  |   |               |               |                 |               |                   |             |            |                    |            |                             |                    |
| Количество жилых комнат   |   |               |               |                 |               |                   |             |            |                    |            |                             |                    |
| Жилая площадь, м <sup>2</sup>                                       |   |               |               |                 |               |                   |             |            |                    |            |                             |                    |
| Общая площадь жилых помещений (квартир), м <sup>2</sup>             |   |               |               |                 |               |                   |             |            |                    |            |                             |                    |
| Общая площадь здания (общая площадь квартир по СНБ), м <sup>2</sup> |   |               |               |                 |               |                   |             |            |                    |            |                             |                    |

### 6. Благоустройство площадей нежилого здания (сооружения), м<sup>2</sup>

Таблица 6.

| Наименование                            | Отопление |                 |             |        |                 |                |      |                          |            |              |                     |                          | Газоснабжение | Ванные (души) | Мусоропровод | Лифт |      |         |             |                     |                          |
|---|-----------|-----------------|-------------|--------|-----------------|----------------|------|--------------------------|------------|--------------|---------------------|--------------------------|---------------|---------------|--------------|------|------|---------|-------------|---------------------|--------------------------|
|   | печное    | печное, газовое | центральное |        |                 |                |      |                          | от колонки | от котлового | от группы котельной | от собственной котельной |               |               |              |      | иное | местная | центральная |                     |                          |
|   |           |                 | от АГВ      | от ТЭЦ | твердом топливе | жидком топливе | газе | от собственной котельной |            |              |                     |                          |               |               |              |      |      |         |             | от группы котельной | от собственной котельной |
|   |           |                 |             |        |                 |                |      |                          |            |              |                     |                          |               |               |              |      |      |         |             |                     |                          |
| 1                                       | 3         | 4               | 5           | 6      | 7               | 8              | 9    | 10                       | 11         | 12           | 13                  | 14                       | 15            | 16            | 17           | 18   | 19   | 20      | 21          | 22                  |                          |
| Общая площадь здания                    |           |                 |             |        | 274             |                |      |                          |            |              |                     |                          |               |               |              |      |      |         |             |                     |                          |
| Основная (нормируемая) площадь          |           |                 |             |        |                 | 252            |      |                          |            |              |                     |                          |               |               |              |      |      |         |             |                     |                          |
| Общая площадь жилых помещений (квартир) |           |                 |             |        |                 |                |      |                          |            |              |                     |                          |               |               |              |      |      |         |             |                     |                          |
| Жилая площадь                           |           |                 |             |        |                 |                |      |                          |            |              |                     |                          |               |               |              |      |      |         |             |                     |                          |

Подпись исполнителя

#### 4. Техническое описание конструктивных элементов и инженерного оборудования

Таблица 9.

| № п-п | Наименование конструктивных элементов и инженерного оборудования | Описание конструктивных элементов и инженерного оборудования (материал, конструкция, отделка и прочие) |                                 |
|-------|--|--|---------------------------------|
| 1     | 2  | 3  |                                 |
| 1     | Фундамент  | <i>ж/бетонный</i>  |                                 |
| 2     | А. Наружные, внутренние капитальные стены                        | <i>кирпичные</i>   |                                 |
|       | Б. Перегородки   | <i>кирпичные</i>   |                                 |
| 3     | Перекрытия   |  |                                 |
|       | чердачные  | <i>ж/бетонное</i>  |                                 |
|       | междуэтажные   | <i>ж/бетонное</i>  |                                 |
|       | подвальные   | -  |                                 |
| 4     | Крыша  | <i>совмещенная рулонная</i>  |                                 |
| 5     | Полы   | <i>бетонные; деревянные</i>  |                                 |
| 6     | Проемы   |  |                                 |
|       | оконные  | <i>двойные раздельные</i>  |                                 |
|       | дверные  | <i>щитовые</i>   |                                 |
| 7     | Отделочные работы  |  |                                 |
|       | наружная отделка:<br>а) цоколя                                   | <i>простая</i>   |                                 |
|       | б) стен  | <i>простая</i>   |                                 |
|       | внутренняя отделка   | <i>простая</i>   |                                 |
| 8     | Инженерное оборудование  | отопление  | <i>от собственной котельной</i> |
|       |  | электроснабжение   | <i>скрытая электропроводка</i>  |
|       |  | водопровод   | -                               |
|       |  | канализация  | -                               |
|       |  | горячее водоснабжение  |                                 |
|       |  | ванные (души)  |                                 |
|       |  | газоснабжение  |                                 |
|       |  | напольные электроплиты   |                                 |
|       |  | вентиляция   | <i>естественная</i>             |
|       |  | радио  |                                 |
|       |  | телевидение  |                                 |
|       |  | телефон  |                                 |
|       |  | мусоропровод   |                                 |
|       | лифты  |  |                                 |
| 9     | Прочие работы  | <i>от монтажков</i>  |                                 |

Подпись исполнителя \_\_\_\_\_



**8. Назначение и характеристика основных и служебных строений, пристроек, подвалов, дворовых сооружений**

Таблица 8.

| Литер          | Назначение   | Год постройки | Площадь, м <sup>2</sup> | Объем, м <sup>3</sup> | % износа | Описание конструктивных элементов |                     |            |         |       |        |               | Благоустройство |            |             |                    |
|----------------|--------------|---------------|-------------------------|-----------------------|----------|-----------------------------------|---------------------|------------|---------|-------|--------|---------------|-----------------|------------|-------------|--------------------|
|                |              |               |                         |                       |          | фундамент                         | стены и перегородки | перекрытия | кровля  | полы  | проемы | электричество | отопление       | водопровод | канализация | газоснаб-<br>жение |
| 1              | 2            | 3             | 4                       | 5                     | 6        | 7                                 | 8                   | 9          | 10      | 11    | 12     | 13            | 14              | 15         | 16          | 17                 |
| А <sup>2</sup> | Склад матер. |               | 188                     | 1370                  |          | не/осм.                           | к/ст/шт.            | не/б       | собств. | осм.  | де     | де            | де              |            |             |                    |
| Б              | подвальная   |               | 28                      | 84                    |          | не/осм.                           | к/ст/шт.            | дошт.      | собств. | бетон | де     | де            |                 |            |             |                    |
|                |              |               |                         |                       |          |                                   |                     |            |         |       |        |               |                 |            |             |                    |
|                |              |               |                         |                       |          |                                   |                     |            |         |       |        |               |                 |            |             |                    |
|                |              |               |                         |                       |          |                                   |                     |            |         |       |        |               |                 |            |             |                    |
|                |              |               |                         |                       |          |                                   |                     |            |         |       |        |               |                 |            |             |                    |
|                |              |               |                         |                       |          |                                   |                     |            |         |       |        |               |                 |            |             |                    |
|                |              |               |                         |                       |          |                                   |                     |            |         |       |        |               |                 |            |             |                    |
|                |              |               |                         |                       |          |                                   |                     |            |         |       |        |               |                 |            |             |                    |
|                |              |               |                         |                       |          |                                   |                     |            |         |       |        |               |                 |            |             |                    |
|                |              |               |                         |                       |          |                                   |                     |            |         |       |        |               |                 |            |             |                    |
|                |              |               |                         |                       |          |                                   |                     |            |         |       |        |               |                 |            |             |                    |
|                |              |               |                         |                       |          |                                   |                     |            |         |       |        |               |                 |            |             |                    |
|                |              |               |                         |                       |          |                                   |                     |            |         |       |        |               |                 |            |             |                    |
|                |              |               |                         |                       |          |                                   |                     |            |         |       |        |               |                 |            |             |                    |

Примечания:

Подпись исполнителя

## 9. Экономические характеристики нежилого здания (сооружения)

Таблица 9.

| № п-п | Вид стоимости                               | В ценах какого года определена стоимость | Дата определения | Сумма (руб.) |
|-------|---|--|------------------|--------------|
| 1     | 2   | 3  | 4                | 5            |
| 1     | Первоначальная                              |  |                  |              |
| 2     | Восстановительно-оценочная                  |  |                  |              |
| 3     | Остаточно-оценочная<br><i>43 СП/9 Б/С/У</i> |  |                  | 2643 622 74  |
|       |   |  |                  |              |
|       |   |  |                  |              |

## 10. Особые отметки

---

---

---

---

---

---

---

---

---

---

### Приложение:


1. поэтажные планы на \_\_\_\_\_ листах
2. План земельного участка на 2 листах

Паспорт составил: « 15 » 04 \_\_\_\_\_ 2005 г.

  
(подпись)

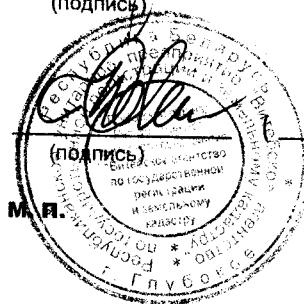
( Г.А. Голотчи )  
(фамилия, инициалы)

Паспорт проверил: «    » \_\_\_\_\_ 200    г.

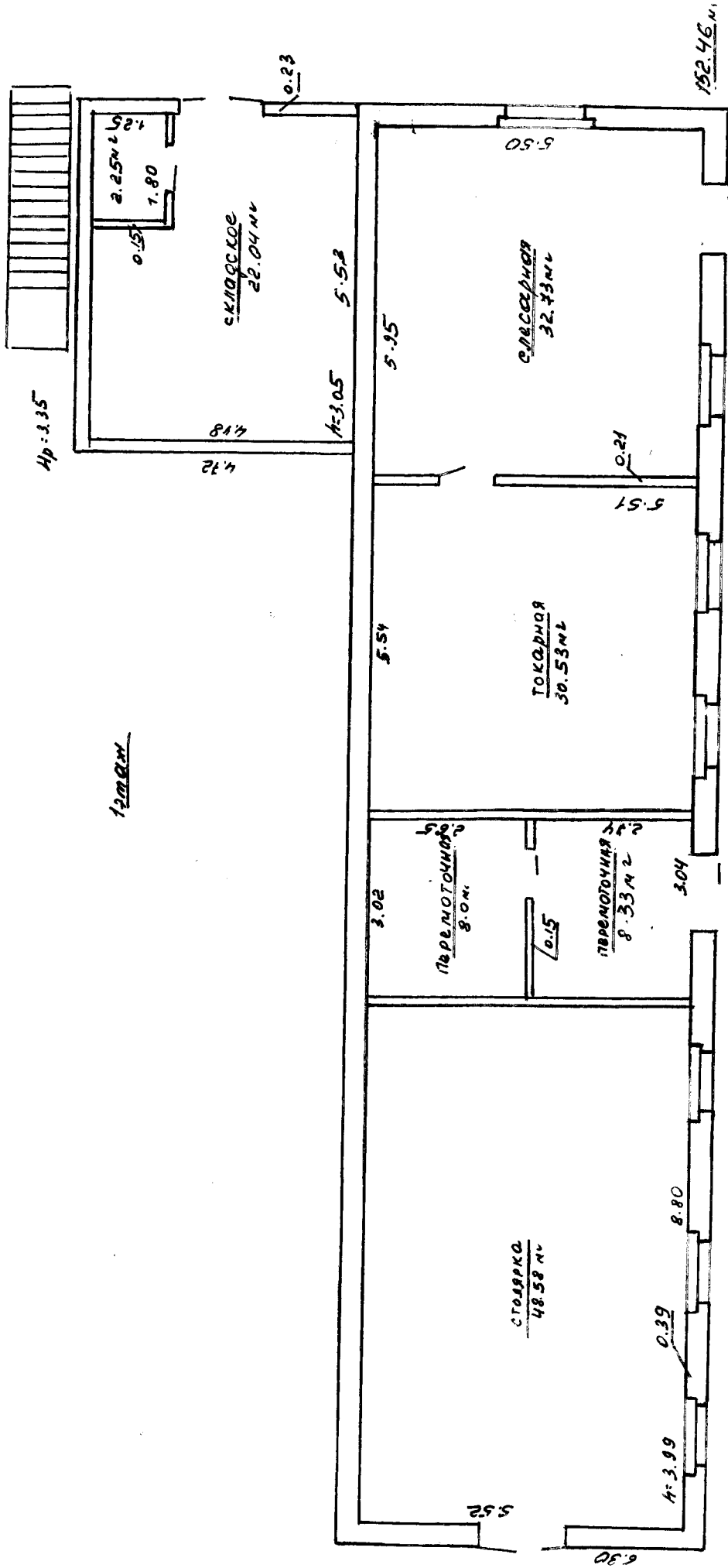
  
(подпись)

( Лукашенко Е. З. )  
(фамилия, инициалы)

Уполномоченное должностное лицо



( Новик С. П. )  
(фамилия, инициалы)



12 м.м.

Сумма 252.08 м.  
274.06

РПД - МАТЕРИАЛЬНО-ТЕХНИЧЕСКОЕ ПОСОБИЕ ПО СОЗДАНИЮ И СОДЕРЖАНИЮ ИСХОДНЫХ ДАННЫХ И ЗЕМЕЛЬНОМУ КАДАСТРУ  
ГЛУБОКОСКИЙ ФИЛИАЛ

АРЕС гор (дер.) 14000002  
СРЪБКА ул. ЖИЛШНОРОДИНА 24

|        |       |       |        |          |
|--------|-------|-------|--------|----------|
| ЧЕРТЕЖ | НОМЕР | ЛИТЕР | ВЫЧЕРТ | ПРОВЕРИЛ |
| СТАЖА  | ЛИСТА | 1/5   |        |          |

15 02 2005г Масштаб 1:100



