

Инв. № 10000870

Приложение 11
к Инструкции о порядке проведения
технической инвентаризации и
поверки характеристик капитальных
строений (зданий, сооружений),
незавершенных законсервированных
капитальных строений, изолированных
помещений

Форма тп 4

ГОСУДАРСТВЕННЫЙ КОМИТЕТ ПО ИМУЩЕСТВУ
РЕСПУБЛИКИ БЕЛАРУСЬ

ТЕХНИЧЕСКИЙ ПАСПОРТ
на нежилое здание (сооружение)

составлен по состоянию на « 15 » 04 2005 г.

Глубокский филиал

РУП «Витебское агентство по госрегистрации и земельному кадастру»

(наименование организации по государственной регистрации)

Инвентарный номер

220/с-15265

~~Башня~~ Водонапорная башня

(назначение здания (сооружения))

Населенный пункт г. Глубокое

Улица Железнодорожная

№ дома 24

№ корпуса

Отметки о произведенных обследованиях:

« » _____ 200 г. «Изменений нет» _____ (подпись) (_____) (фамилия, инициалы)


Уполномоченное должностное лицо _____ (подпись) (_____) (фамилия, инициалы)

М. П.

« » _____ 200 г. «Изменений нет» _____ (подпись) (_____) (фамилия, инициалы)

Уполномоченное должностное лицо _____ (подпись) (_____) (фамилия, инициалы)

М. П.

Подпись исполнителя _____ 

1. Область Витебская

2. Район Глубокский

3. Сельсовет _____

4. Населенный пункт г. Глубокое

5. Район в городе _____

6. Улица Железнодорожная

7. Геокод _____

8. Номер квартала _____

9. Номер картограммы _____

10. Литер 1Е¹к

1. Общие сведения о нежилом здании (сооружении)

Таблица 1.

1. Серия, тип проекта		9. Общая площадь жилых помещений (квартир), м ²	-
2. Количество этажей, шт.	1	10. Жилая площадь, м ²	-
3. Количество подземных этажей, шт.	0	11. Количество квартир, шт.	-
4. Площадь застройки, м ²	22	12. Число жилых комнат, шт.	-
5. Объем здания, м ³	-	13. Материал стен	К
6. Общая площадь здания, м ²	14	14. Год постройки	1964
7. Нормируемая площадь здания, м ²	14	15. Физический износ, %	
8. Количество нежилых изолированных помещений, шт.	-		

2. Сведения о земельном участке

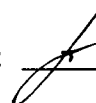
Таблица 2.

Кадастровый номер земельного участка	Площадь земельного участка, га	Наименование документа, удостоверяющего право на земельный участок	Номер документа, удостоверяющего право на земельный участок
1	2	3	4

продолжение таблицы 2.

Застроенная площадь земельного участка, м ²		
всего	под основным строением	под прочими строениями и сооружениями
5	6	7
22	22	-

Подпись исполнителя _____



3. Распределение нежилых помещений и их площадей

Таблица 3.

Назначение	Административные здания	Торговые помещения	Помещения здравоохранения	Складские помещения	Спортивные помещения	Образовательные, воспитательные, научные помещения	Коммунально-бытовые помещения	Культурно-просветительские помещения
Площадь	2	3	4	5	6	7	8	9
Нормируемая площадь, м ²								
Вспомогательная площадь, м ²								
Общая площадь здания, м ²								

Продолжение таблицы 3.

Помещение транспортного назначения (гаражи)	Во вспомогательных помещениях		Итого							
10	11	12	13	14	15	16	17	18	19	20
	14									14
	-									-
	14									14

4. Гостиницы, профилактории, санатории, дома отдыха, больницы, школы, детские сады и т.д.

Таблица 4.

палат, спален	классов, аудиторий	количество комнат для отдыха и игр	номеров	в том числе			четырёхместные и более	Количество мест	
				одноместные	двухместные	трехместные			
1	2	3	4	5	6	7	8	9	10

Подпись исполнителя _____

Примечание: Наименование граф 11 – 19 таблицы 3 и наименование графы 5 таблицы 4 заполняется при составлении технического паспорта.

5. Распределение жилых помещений и их площадей

Таблица 5.

Наименование	Распределение жилых помещений по числу комнат										Итого в отдельных квартирах	Итого в общежитиях
	однокомнатные	двухкомнатные	трехкомнатные	четырёхкомнатные	пятикомнатные	более пяти комнат	в том числе			Итого в 10		
							в мансардах	в подвалах	в цокольных этажах			
1	2	3	4	5	6	7	8	9	10	11	12	
Количество квартир												
Количество жилых комнат												
Жилая площадь, м ²												
Общая площадь жилых помещений (квартир), м ²												
Общая площадь здания (общая площадь квартир по СНБ), м ²												

6. Благоустройство площадей нежилого здания (сооружения), м²

Таблица 6.

Наименование	Отопление												Канализация				Горячее водоснабжение		Газоснабжение			
	печное	печное, газовое	центральное						от ТЭЦ	от собственной котельной		от групповой котельной	иное	местная	центральная	от колонок	центральное	сжиженный газ	сетевое			
			от АГВ	от ТЭЦ	твердом топливе	жидком топливе	газе	твердом топливе		жидком топливе	газе											
1	2	3	4	5	6	7	8	9	10	11	12	13	14	15	16	17	18	19	20	21	22	
Общая площадь здания																						
Основная (нормируемая) площадь																						
Общая площадь жилых помещений (квартир)																						
Жилая площадь																						

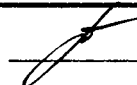
Подпись исполнителя

4. Техническое описание конструктивных элементов и инженерного оборудования

Таблица 9.

№ п-п	Наименование конструктивных элементов и инженерного оборудования	Описание конструктивных элементов и инженерного оборудования (материал, конструкция, отделка и прочие)	
1	2	3	
1	Фундамент	<i>ж/бетонный</i>	
2	А. Наружные, внутренние капитальные стены	<i>кирпичные</i>	
	Б. Перегородки	-	
3	Перекрытия	чердачные	<i>ж/бетонное</i>
		междуэтажные	
		подвальные	
4	Крыша	<i>совмещенная ручная</i>	
5	Полы	-	
6	Проемы	оконные	
		дверные	<i>щитовые</i>
7	Отделочные работы	наружная отделка: а) цоколя	
		б) стен	<i>простая</i>
		внутренняя отделка	<i>простая</i>
8	Инженерное оборудование	отопление	-
		электроснабжение	-
		водопровод	
		канализация	
		горячее водоснабжение	
		ванные (души)	
		газоснабжение	
		напольные электроплиты	
		вентиляция	<i>естественная</i>
		радио	
		телевидение	
		телефон	
мусоропровод			
лифты			
9	Прочие работы	<i>отсутствуют</i>	

Подпись исполнителя



8. Назначение и характеристика основных и служебных строений, пристроек, подвалов, дворовых сооружений
Таблица 8.

Литер	Назначение	Год постройки	Площадь, м ²	Объем, м ³	% износа	Описание конструктивных элементов								Благоустройство				
						фундамент	стены и перегородки	перекрытия	кровля	полы	проемы	электричество	отопление	водопровод	канализация	газоснаб- жение		
1	2	3	4	5	6	7	8	9	10	11	12	13	14	15	16	17		
	15к Башня боро. 1967		22			м/с	камень. ж/б	собира. ж/б			дс							
	капоронос																	

Примечания:

Подпись исполнителя



9. Экономические характеристики нежилого здания (сооружения)

Таблица 9.


№ п-п	Вид стоимости	В ценах какого года определена стоимость	Дата определения	Сумма (руб.)
1	2	3	4	5
1	Первоначальная			
2	Восстановительно-оценочная			
3	Остаточно-оценочная <i>43 САРДОВИЧ</i>			<i>925 39 206</i>

10. Особые отметки

Приложение:

1. поэтажные планы на _____ листах
2. План земельного участка на _____ листах

Паспорт составил: « *15* » *02* _____ 200 *5*.

 Г.А. Галагич
 (подпись) (фамилия, инициалы)

Паспорт проверил: « » _____ 200 г.

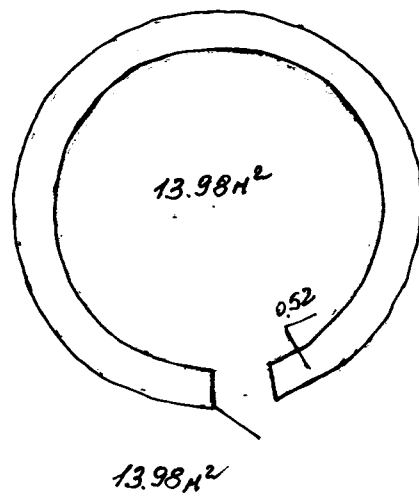

Лукашенко Е. З.
 (фамилия, инициалы)

Уполномоченное должностное лицо




Новик С. П.
 (фамилия, инициалы)

Башня водонапорная



Глубокое
Железнодорожная 24
С. М. Мухоморов

23 августа 1999г